



Agence de Développement Local de Volga-Plage

Réhabilitation & Réaménagement de l'École des Tourelles

1 rue des écoliers, Volga-Plage, 97200 Fort-de-France, Martinique



DJOCK-LA

Développement et Jeunesse Organisée

dans une Collaboration Kinesthésique pour la Luminosité et l'Ambition

Étude de faisabilité

11 décembre 2023



Claude Yacoub & Nivine Ibeche
Architectes



Mobile FR : +33 6 31 17 78 95

Mobile US : +1 832 946 3635 (WhatsApp)

claude.yacoub@gmail.com

www.claudeyacoub.com

Sommaire

#1 – Intro	5
#2 – Site	7
#3 – Existant	13
#4 – Dessein	29
#4 – À suivre	59

- Intro

#2 -

Site



Google Maps
Images ©2023 CNES
Airbus, Maxar Technologies
Données cartographiques ©2023





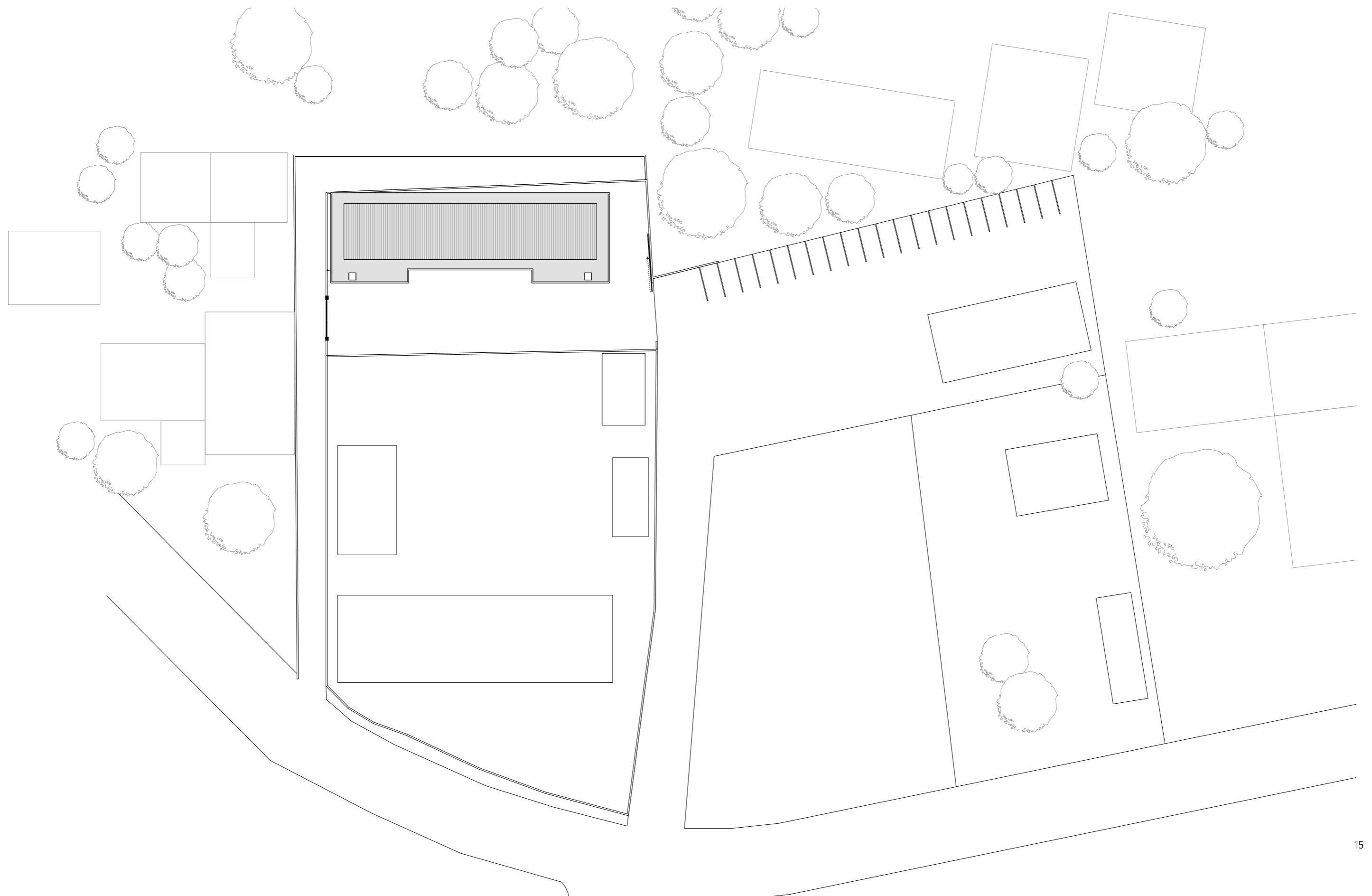


#3

Existant

Plan de masse

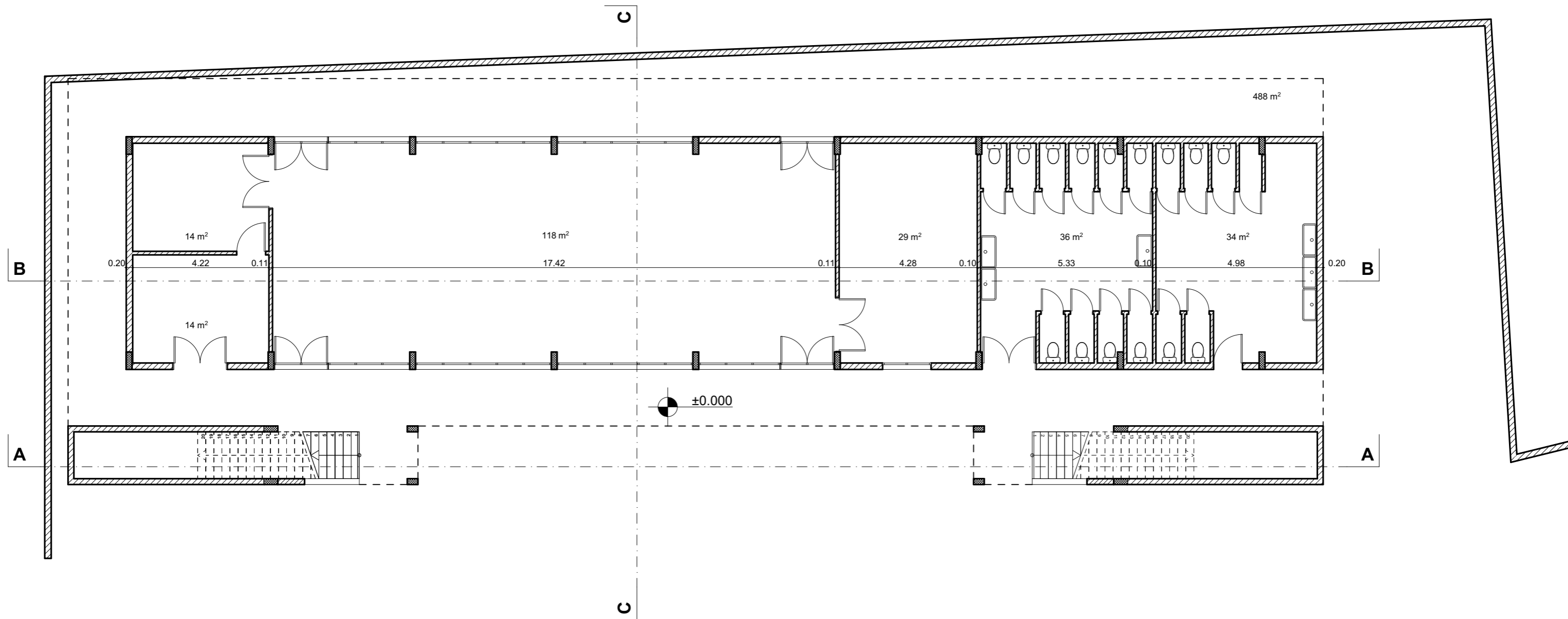
1:500

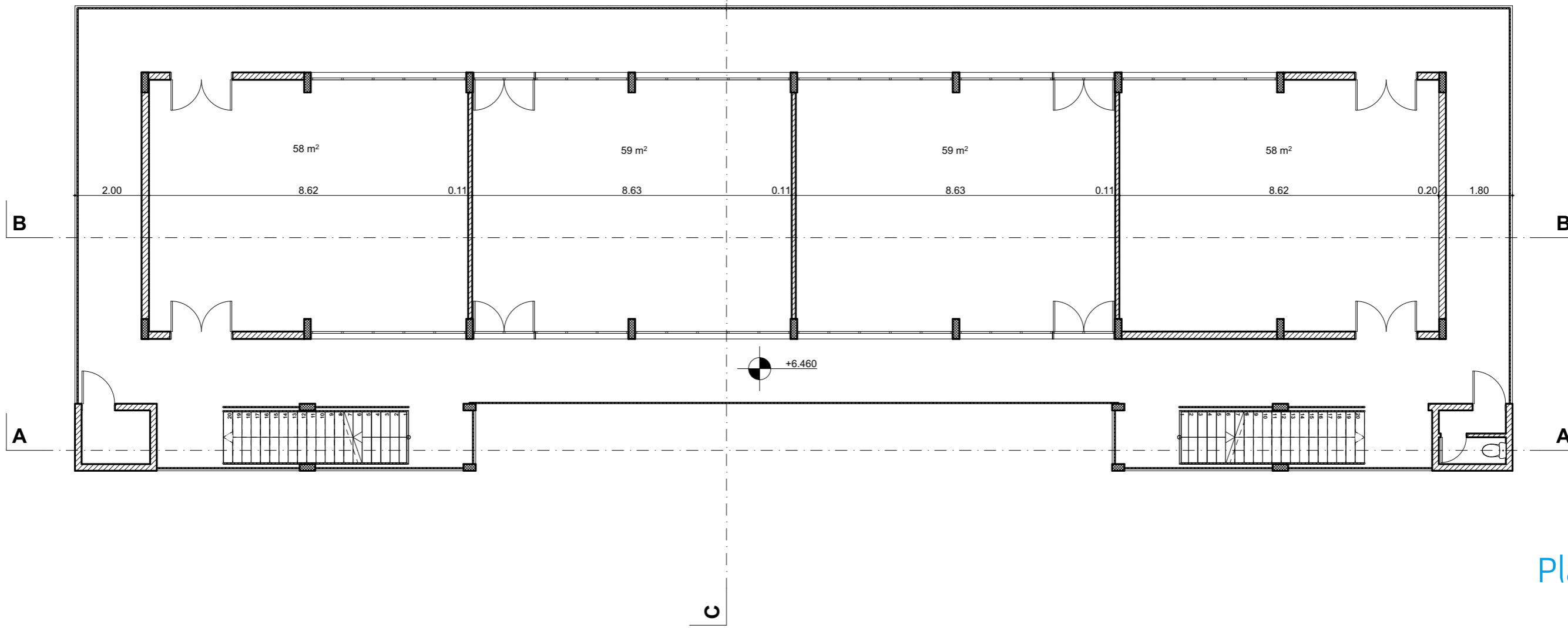
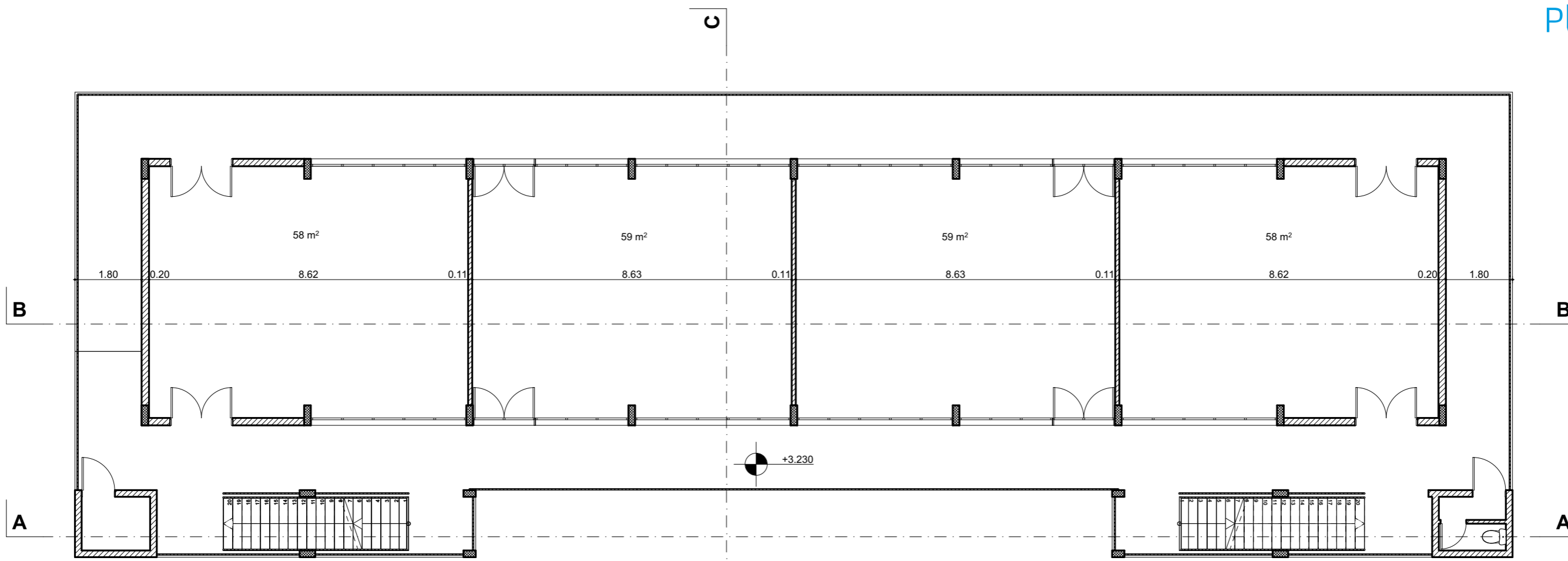


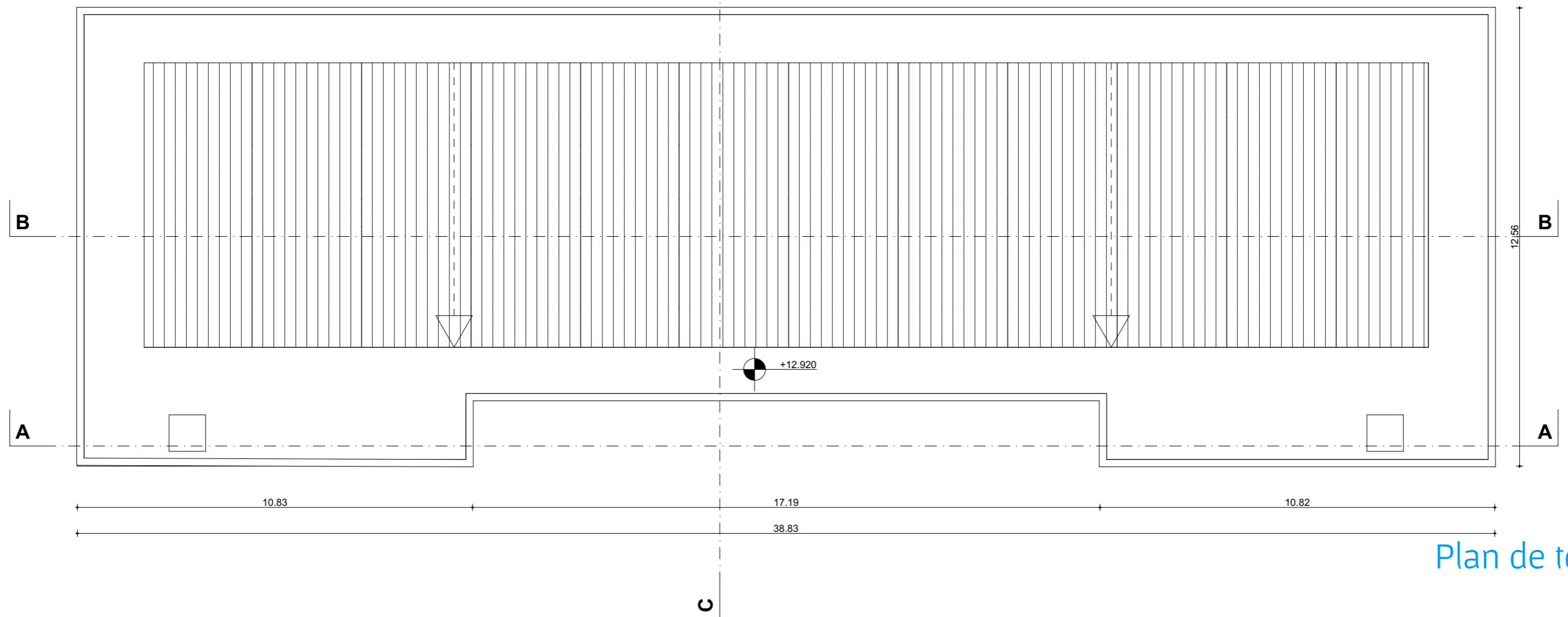
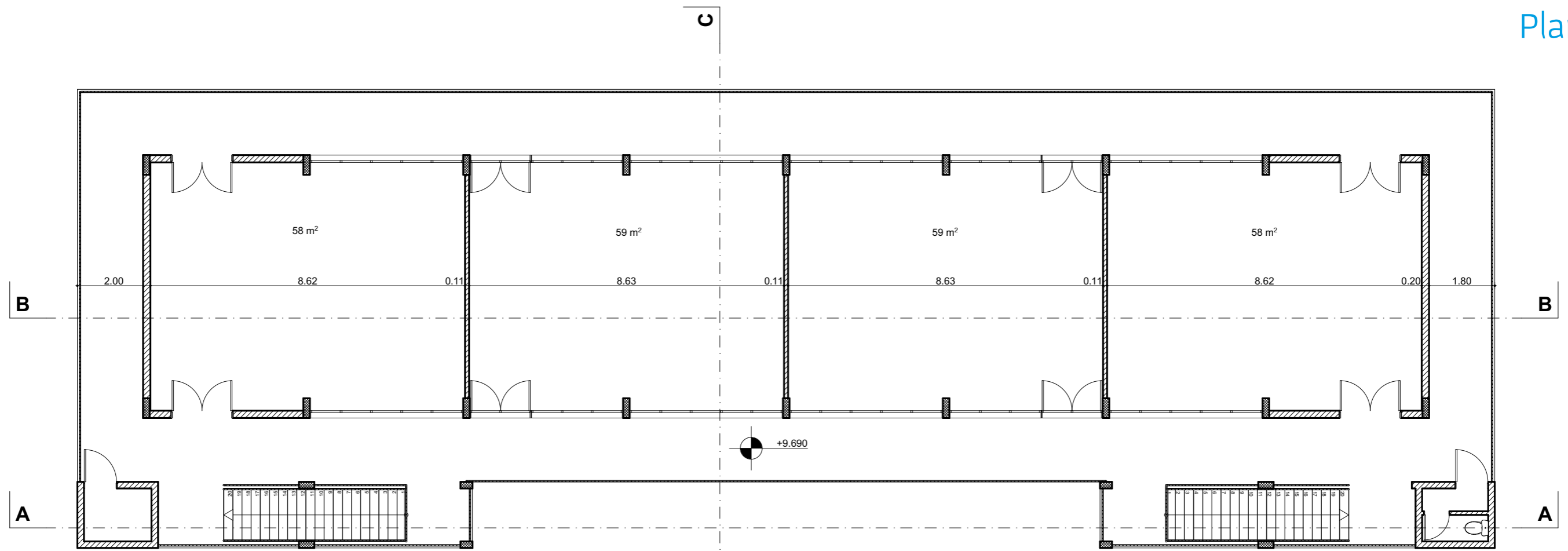
* Plans, coupes & Élévations

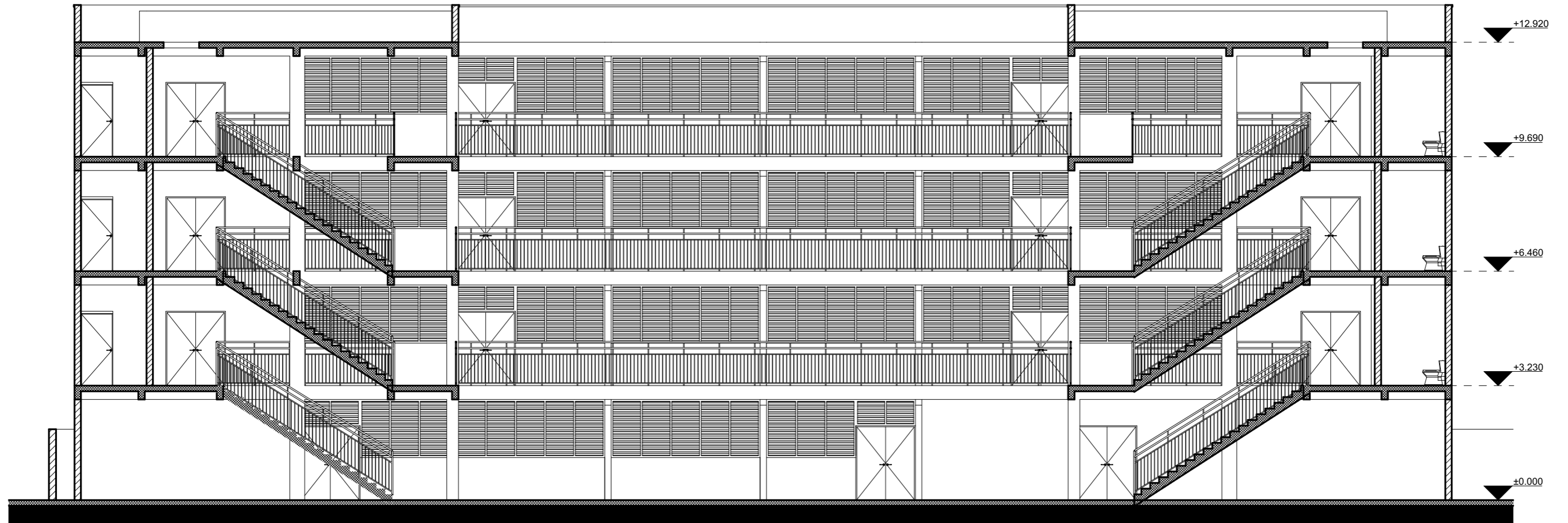
Échelle : 1:120

Plan RDC



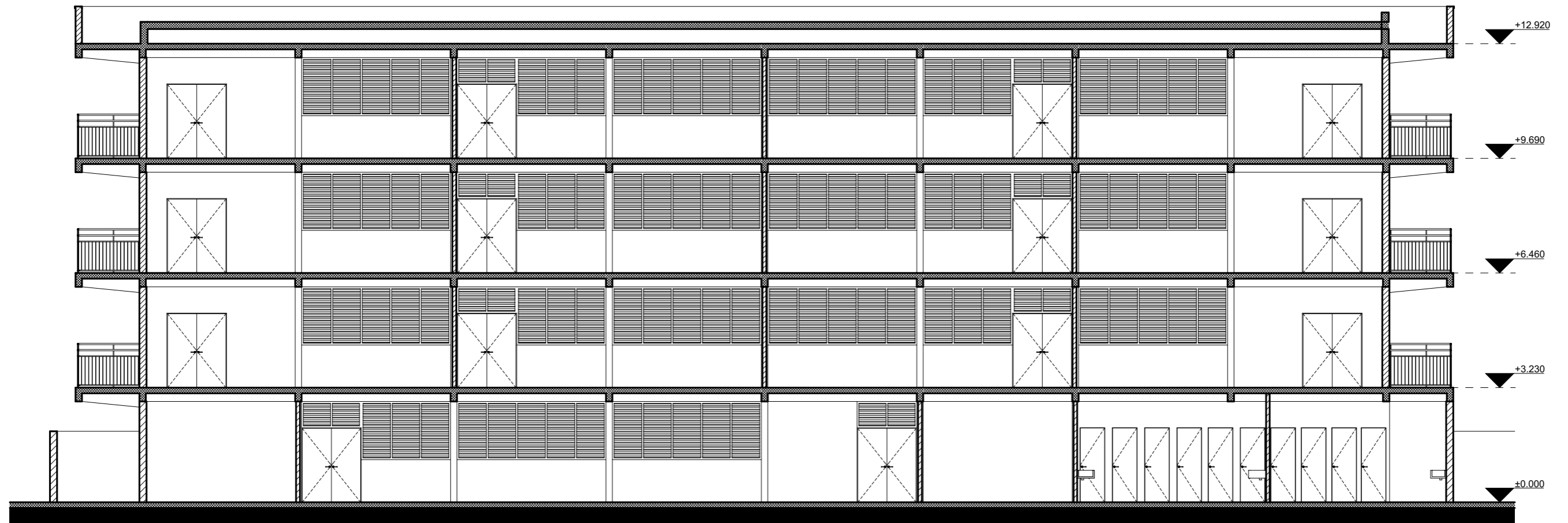


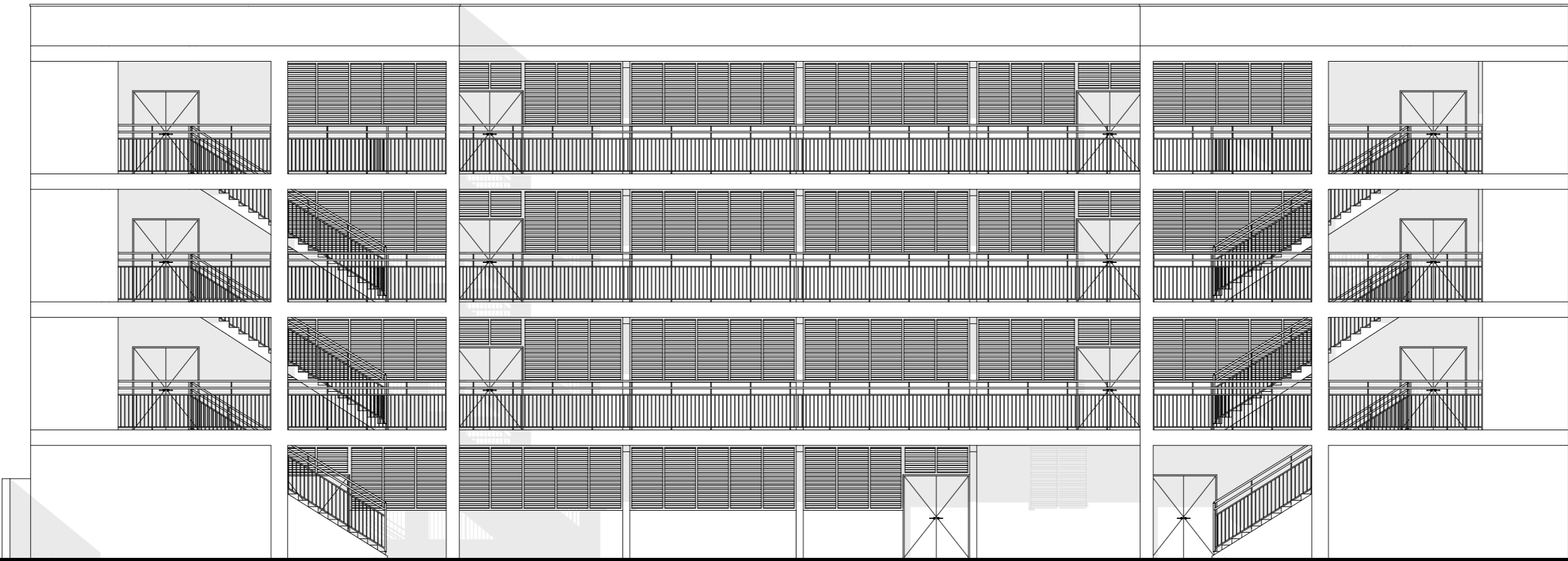




COUPE AA

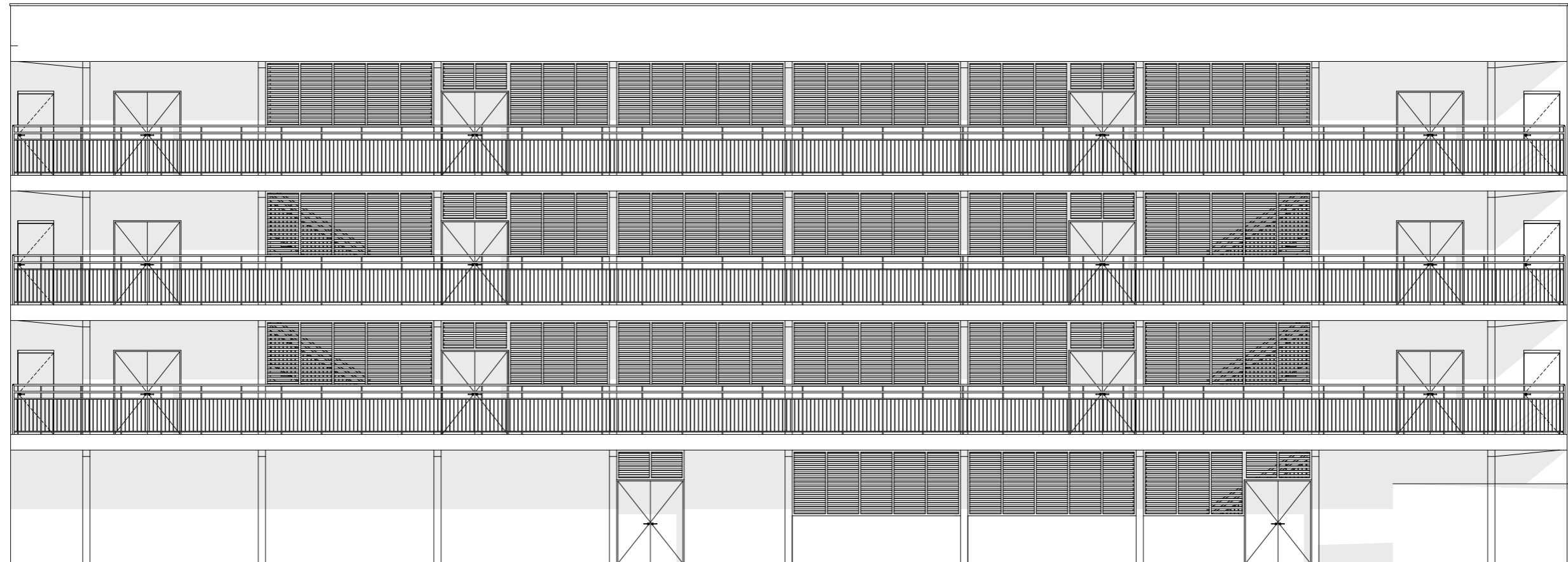
COUPE BB

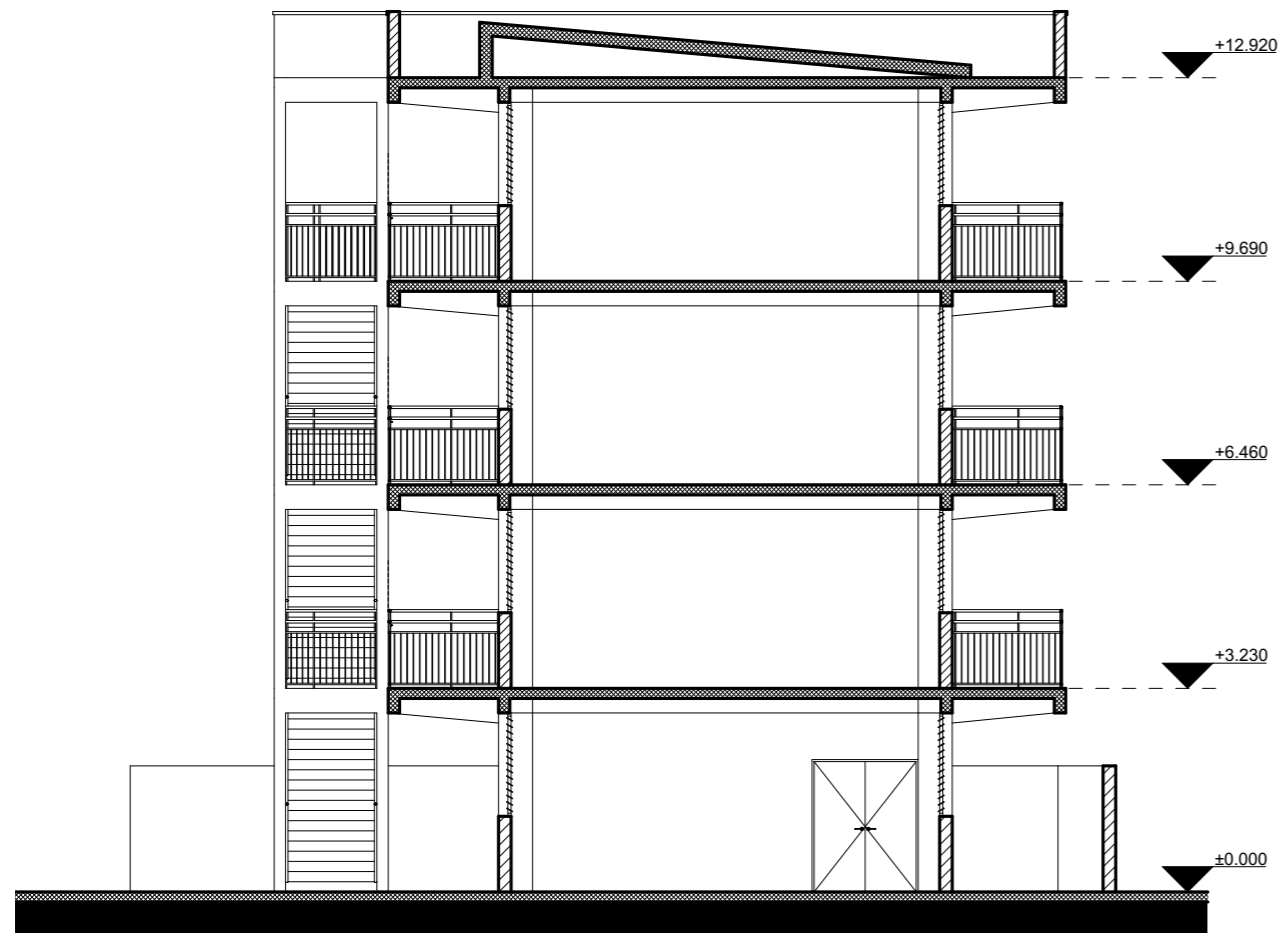




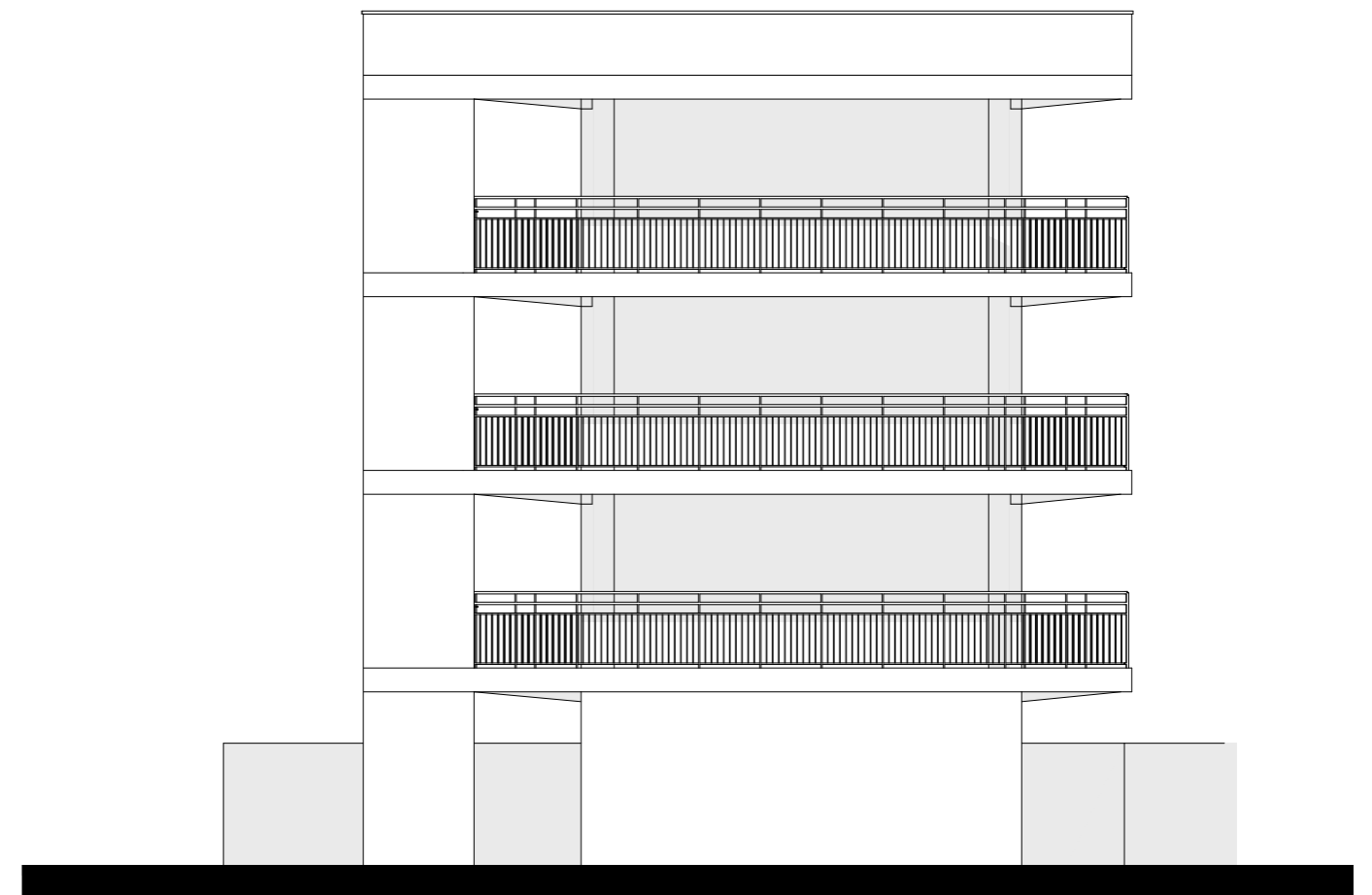
ÉLÉVATION OUEST

ÉLÉVATION EST





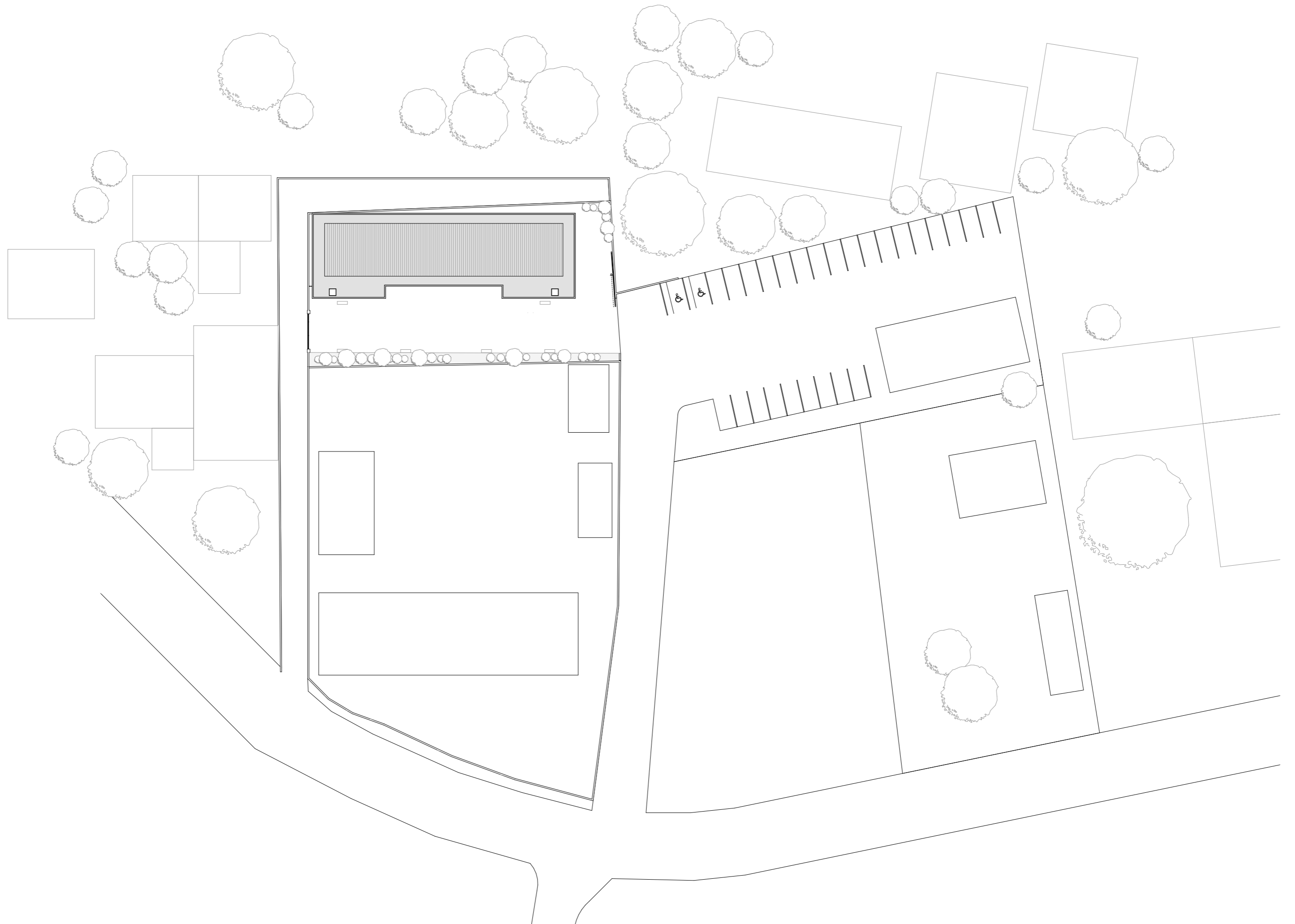
COUPE CC



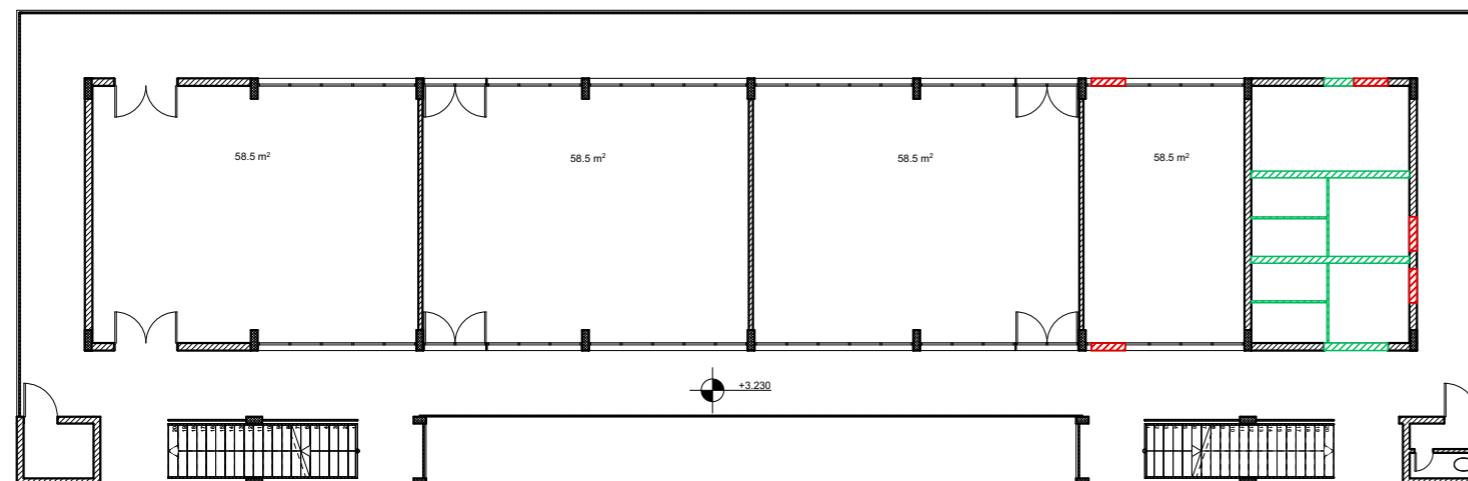
ÉLÉVATION NORD

#4

Dessein

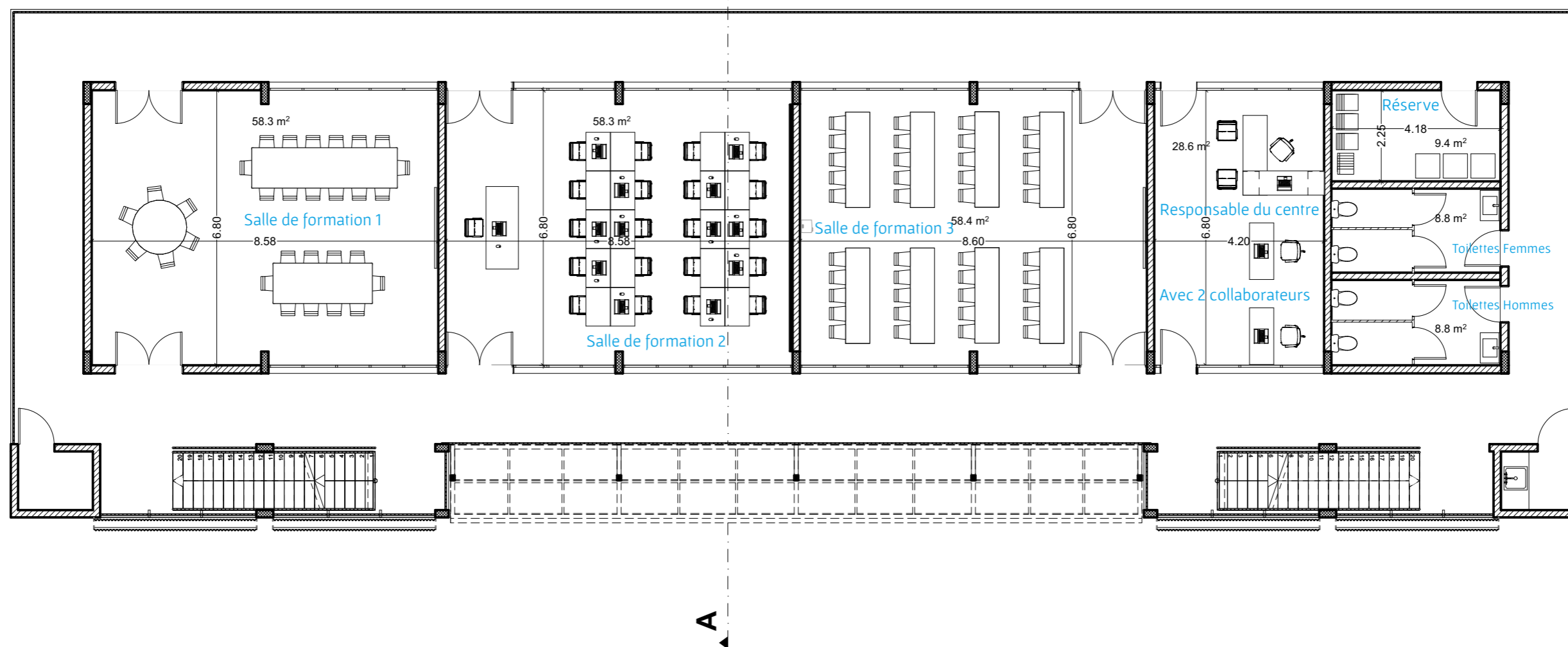


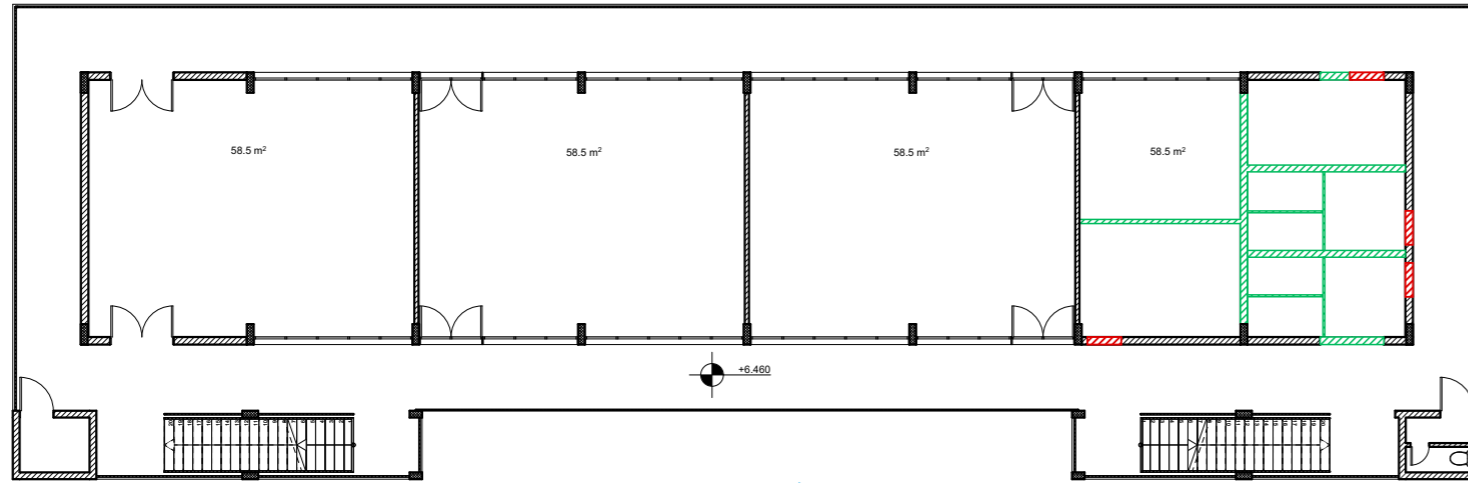
PLAN R+1 FORMATIONS



Existant - 1/200
Démolitions en rouge
Constructions en vert

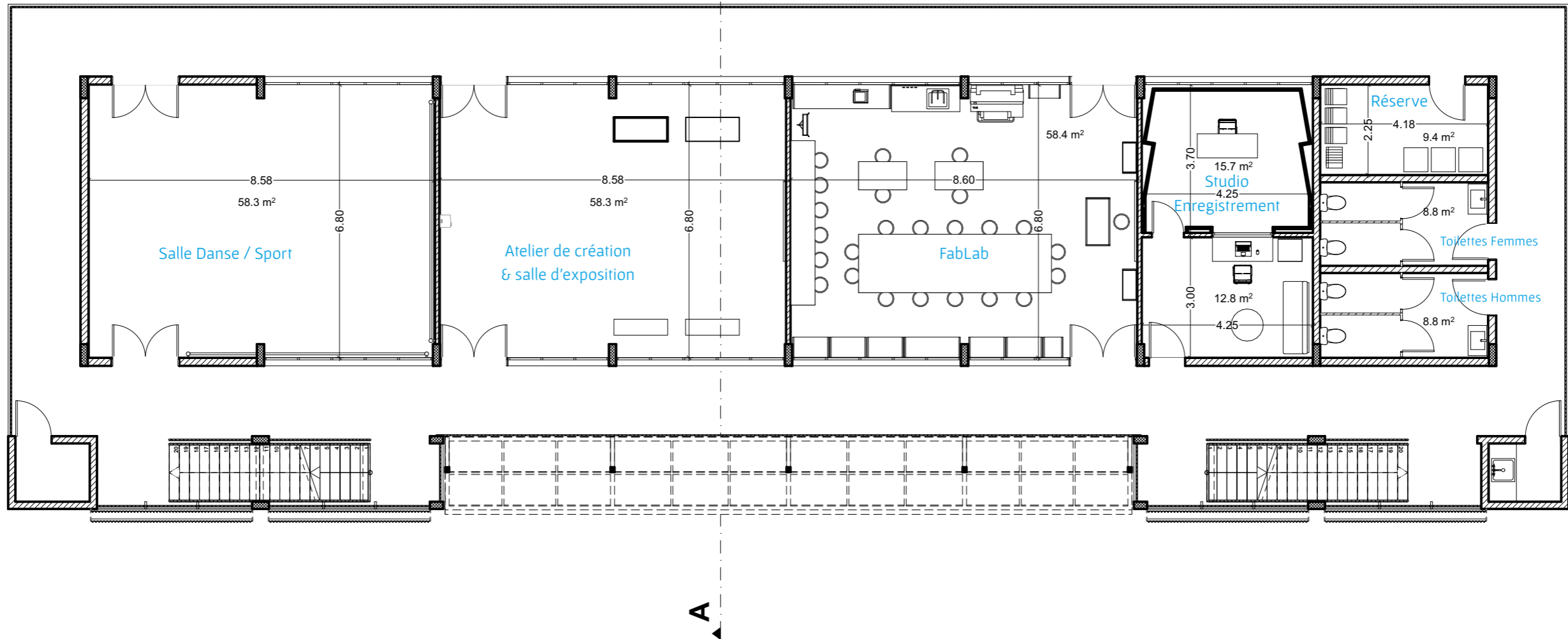
Projet - 1/120



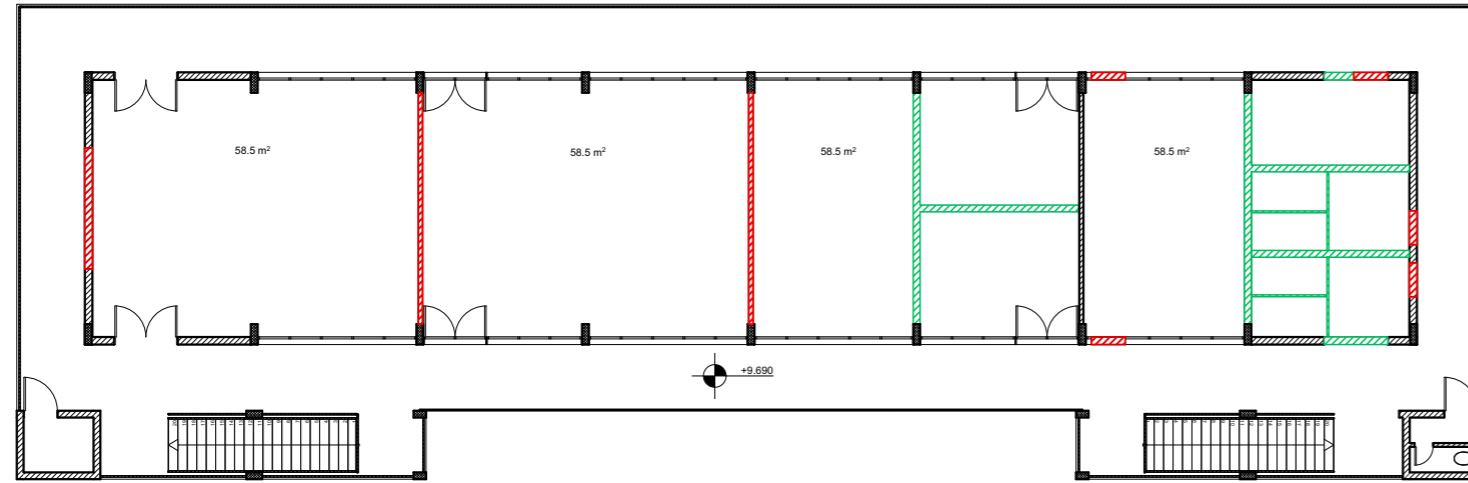


Existant - 1/200
Démolitions en rouge
Constructions en vert

Projet - 1/120

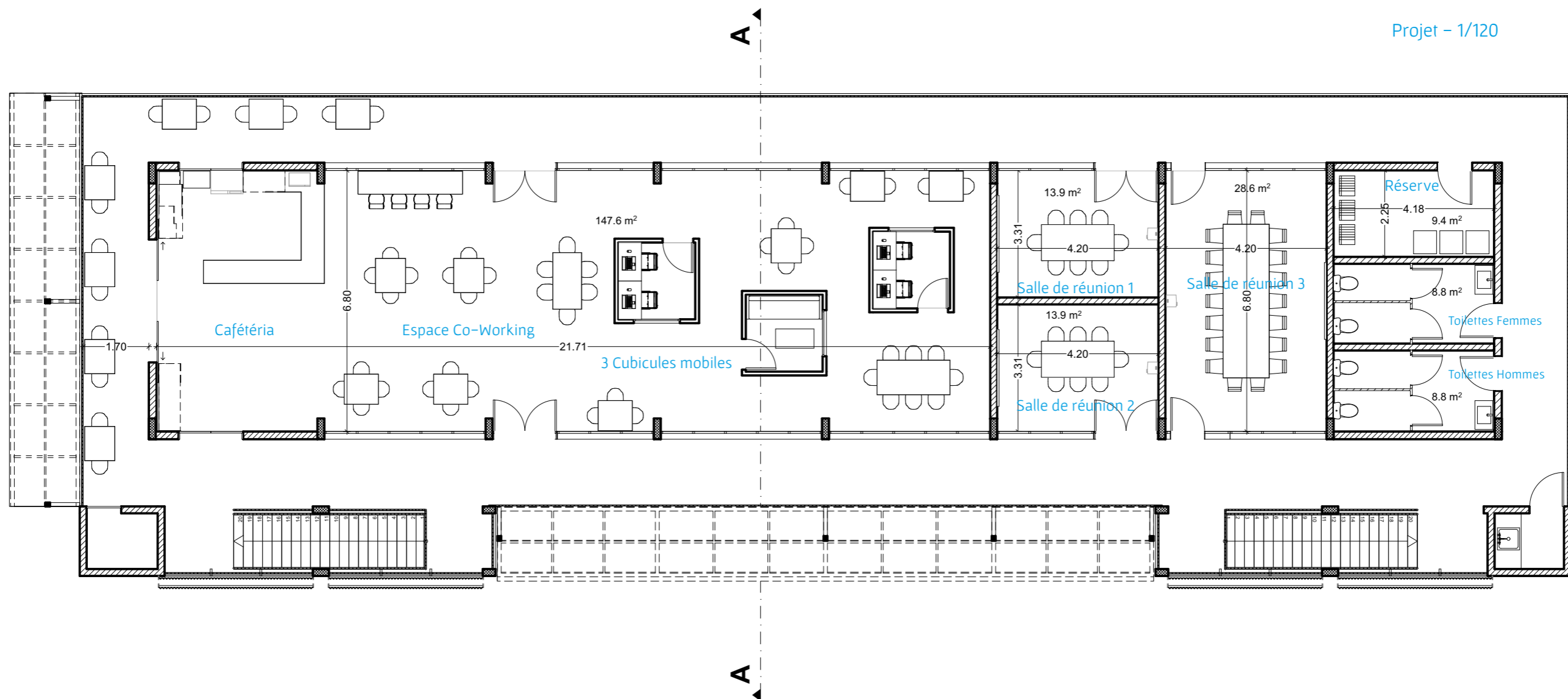


PLAN R+3 ESPACES TRAVAIL



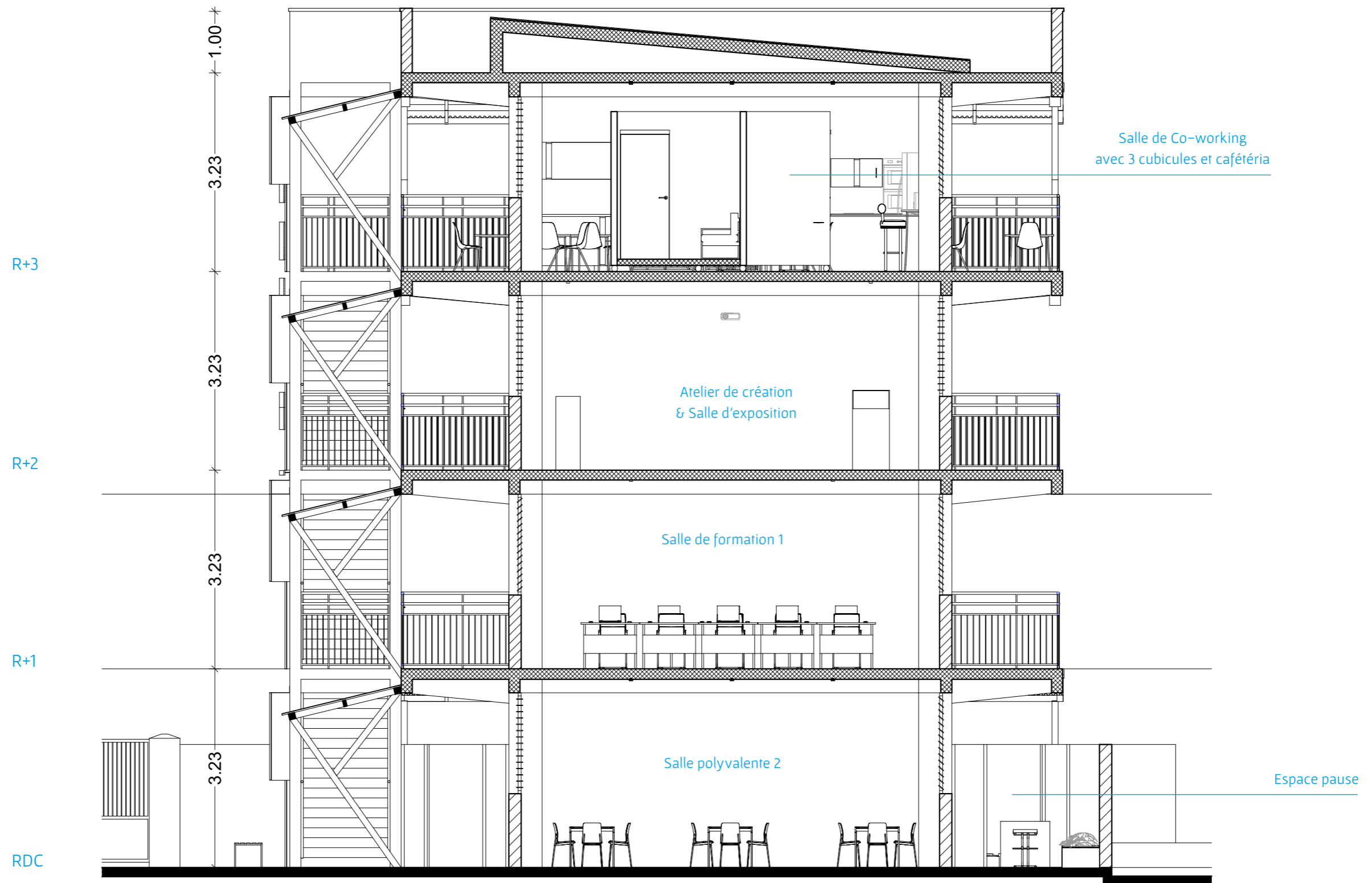
Existant - 1/200
Démolitions en rouge
Constructions en vert

Projet - 1/120



COUPE TRANSVERSALE AA

1:70

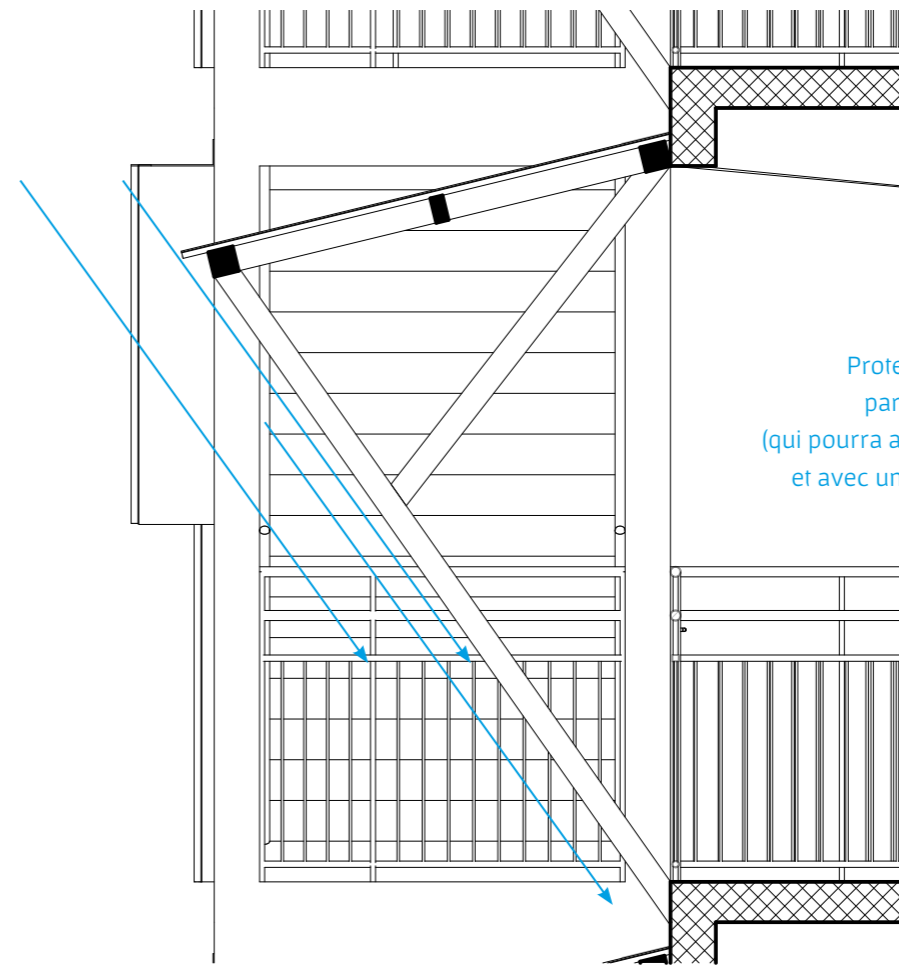




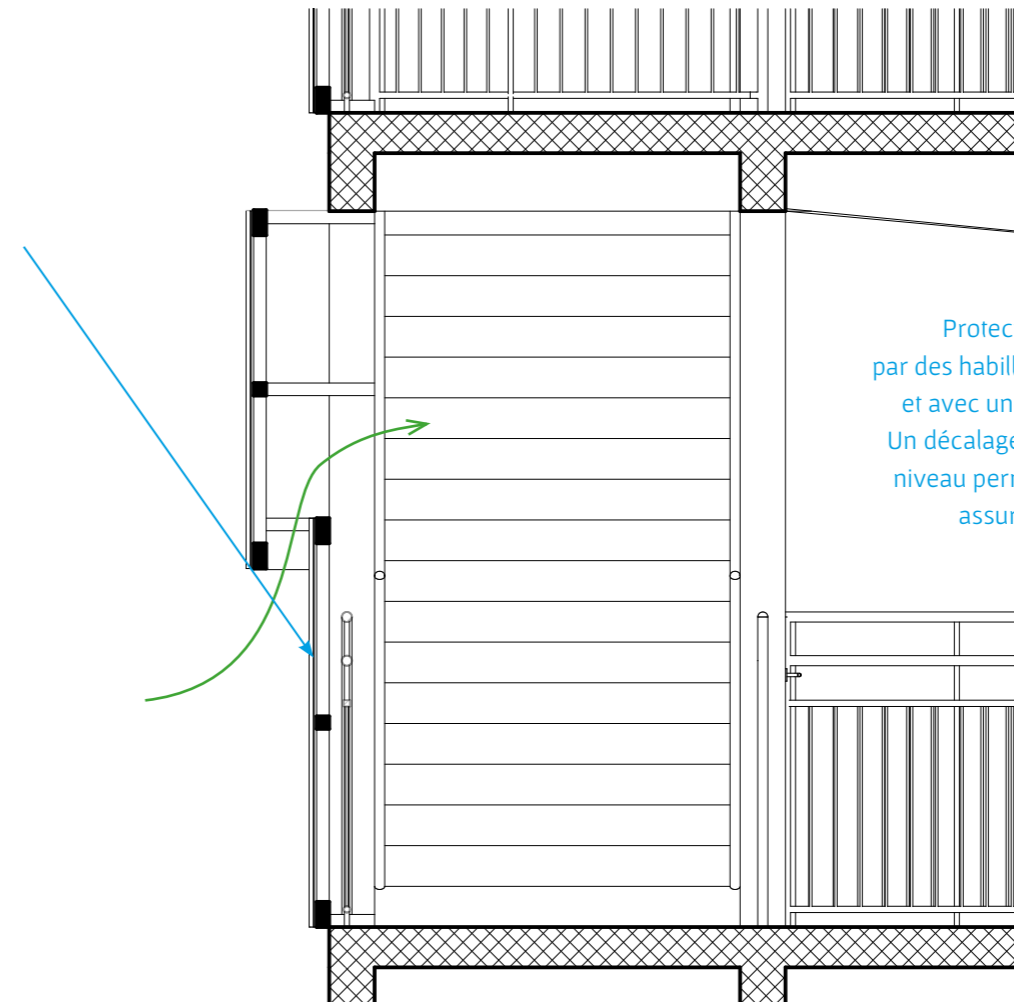
Façade Est avec ses cages d'escalier et ses coursives très exposées à la pluie

PROTECTIONS PLUIE COUPES

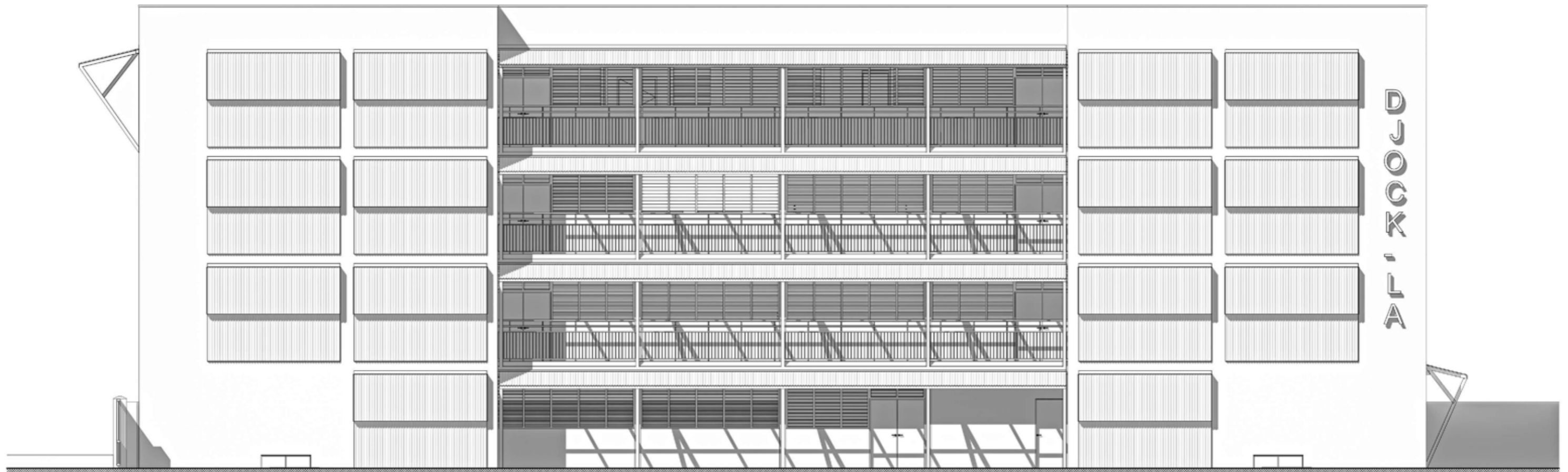
1:30



Protection des coursives Est contre la pluie par des auvents en structure métallique (qui pourra aussi servir de contreventement parasismique) et avec une couverture en toile ondulée transparente.



Protection des cages d'escalier contre la pluie par des habillages verticaux, aussi en structure métallique et avec une couverture en toile ondulée transparente. Un décalage entre les parties hautes et basses à chaque niveau permet une aération continue et une protection assurée malgré d'éventuelles fortes pluies.





D
J
O
G
K
A
L
I
A



Façade Sud avec sa cafétéria et son auvent en R+3 et Façade Est avec ses protections contre la pluie

Façade principale Est avec ses auvents inclinés sur les coursives et ses panneaux verticaux sur les cages d'escalier



Façade Nord avec en RDC le passage vers la coursive Ouest et l'entrée des toilettes protégée par un auvent

Coursive Est en façade principale, en R+1 protégée par son auvent





RDC - Garderie



RDC - Conciergerie



RDC - Salle polyvalente 1



R+1 - Bureau pour le responsable du centre et deux collaborateurs



R+1 - Salle de formation 2



R+1 - Salle de formation 3



R+2 - Studio d'enregistrement



R+2 - Fablab



R+2 – Atelier de création et Salle d'exposition

R+3 – Salle de Co-working avec 3 cubicules mobiles et une cafétéria



R+3 – Cubicule mobile dans la salle de co-working, avec au fond la Cafétéria

R+3 – Cafétéria qui donne sur le balcon Sud et sa très belle vue sur le port et la baie de Fort-de-France





D
J
O
C
K
-
L
A

#5

À suivre

