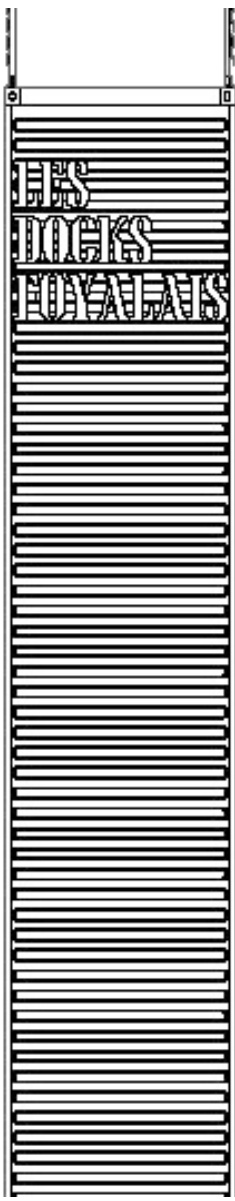
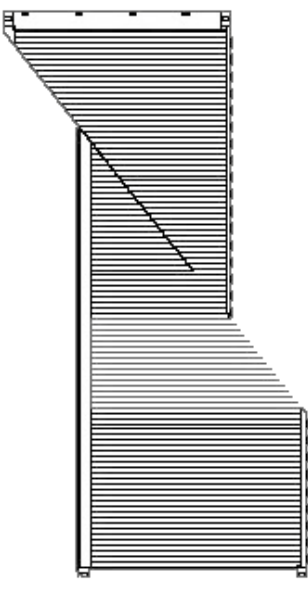
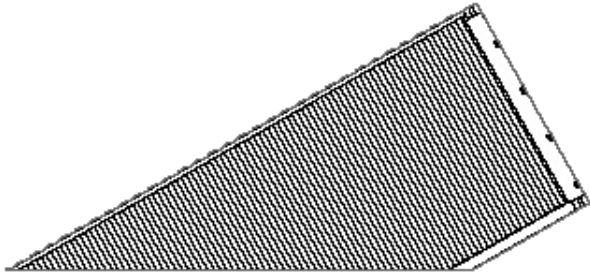


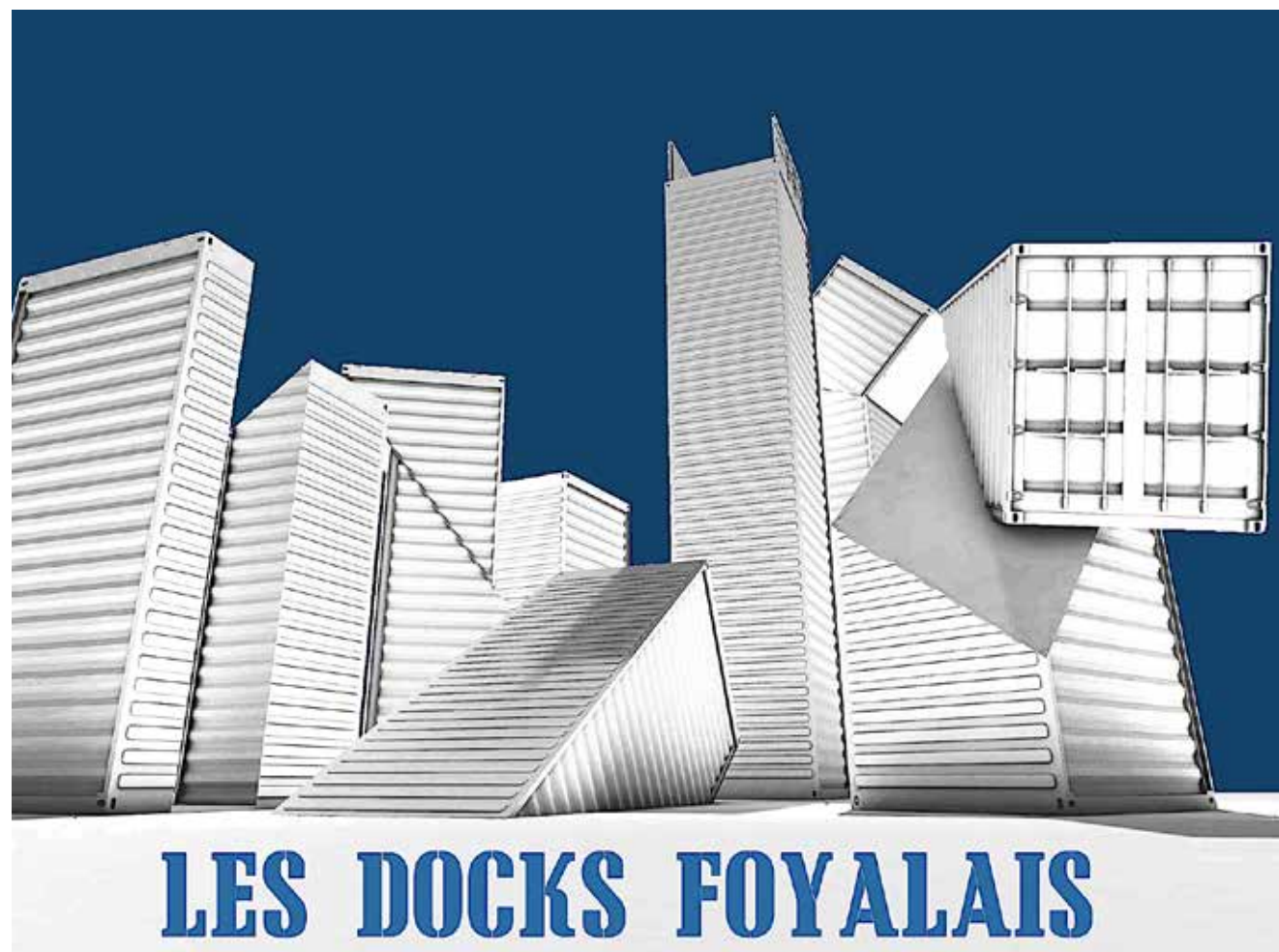
Origamis d'îles

#2



Le Grand Port Maritime de la Martinique

Quai de l'Hydrobase, Fort-de-France



Namma & Containers (Project #039)

www.nammacontainers.com



Crédits photographiques
Pages 22 et 23 : Projet Arteo architecture Studio – Socamparc
Photos site : Cy

Copyright © 2023 Namma & Containers, LLC

Origamis d'îles

Sculptures urbaines

Parcours & Entrée de ville vs Entrée de port

Boulevard Chevalier Sainte-Marthe, Fort-de-France

Cette seconde proposition – qui fait suite à nos différentes présentations faites au GPMLM et à d'autres interlocuteurs privilégiés – découle de la première version de mars 2023. Nous avons alors proposé "que" l'aménagement de La Fruitière comme interface ville-port. Maintenant, nous revenons avec un projet plus large englobant le parcours du Quai des Tourelles à cette place et son nouvel aménagement.

Toujours résolument contemporaine avec un caractère bien trempée, cette mise en scène urbaine est réalisée avec des sculptures de conteneurs maritimes de 40 pieds (12m de long) pour les balises et de 20 pieds (6m de long) pour les autres éléments.

Le parcours du Quai des Tourelles à La Fruitière (pages 8 à 19) est rythmé par 7 stations et autant de jalons en conteneurs de 40 pieds verticaux (avec chacun une forme différente et une expression singulière).

Ce nouvel aménagement de la place de La Fruitière (pages 20 à 27) est plus épuré que la précédente version (pages 4 à 7) avec moins de conteneurs et l'axe de la bibliothèque Schœlcher accentuée par une deuxième rangée de 8 palmiers royaux.

Fonctions proposées pour les conteneurs :

- 3 de 20 pieds inclinés et en partie enfoncés dans le sol créent un amphithéâtre à ciel ouvert avec sa scène donnant sur le Banc du Fort Saint-Louis (#8).
- 2 espaces pour informations touristique et culturelle et stand commercial (#9 et #10).
- 1 stand pour les pêcheurs et la vente de leurs produits de la mer (#11).

* Cette seconde version d'origamis avec tous ses éléments graphiques dans cette plaquette (plan, élévations, images 3D et intégrations dans le site) n'est qu'une nouvelle approche et en aucun cas ne représente un projet arrêté, fini. Ce dossier se veut être à nouveau une base d'échanges et de travail avec le maître d'ouvrage, les différents acteurs et autres usagers de ce parcours et de cette place.

Claude Yacoub & Nivine Ibeche

Architectes

Mobile FR : +33 6 31 17 78 95

Mobile US : +1 832 946 3635 (WhatsApp)

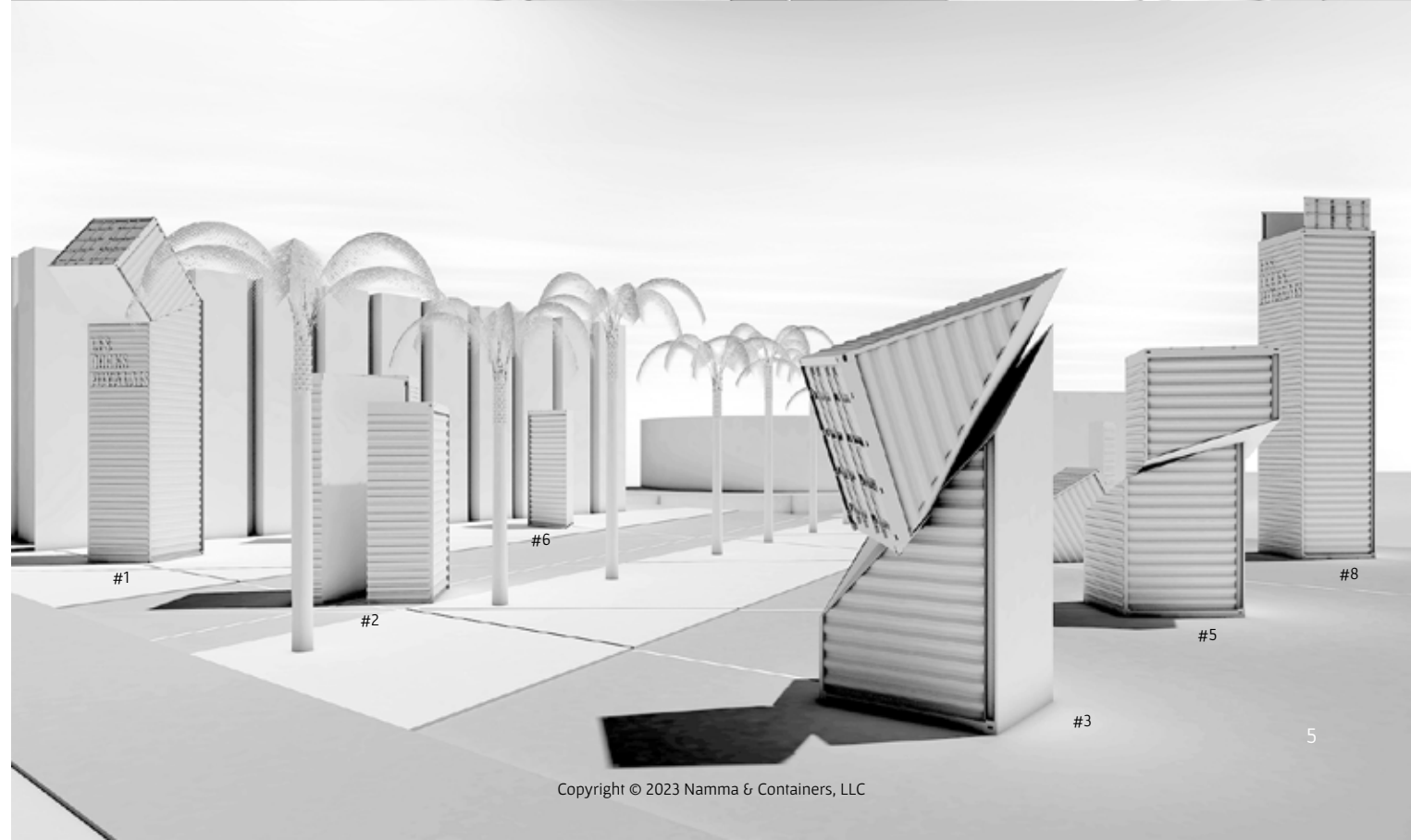
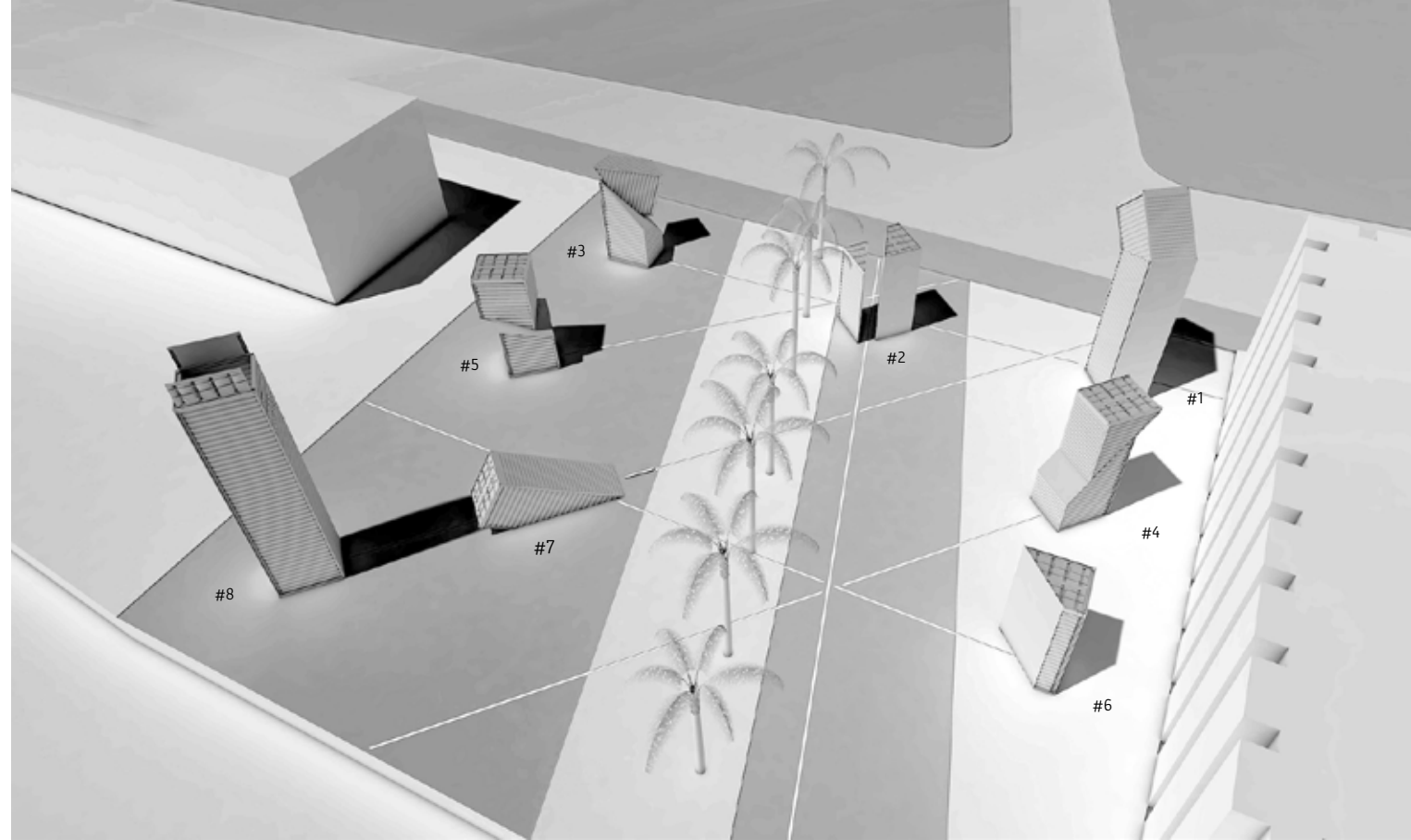
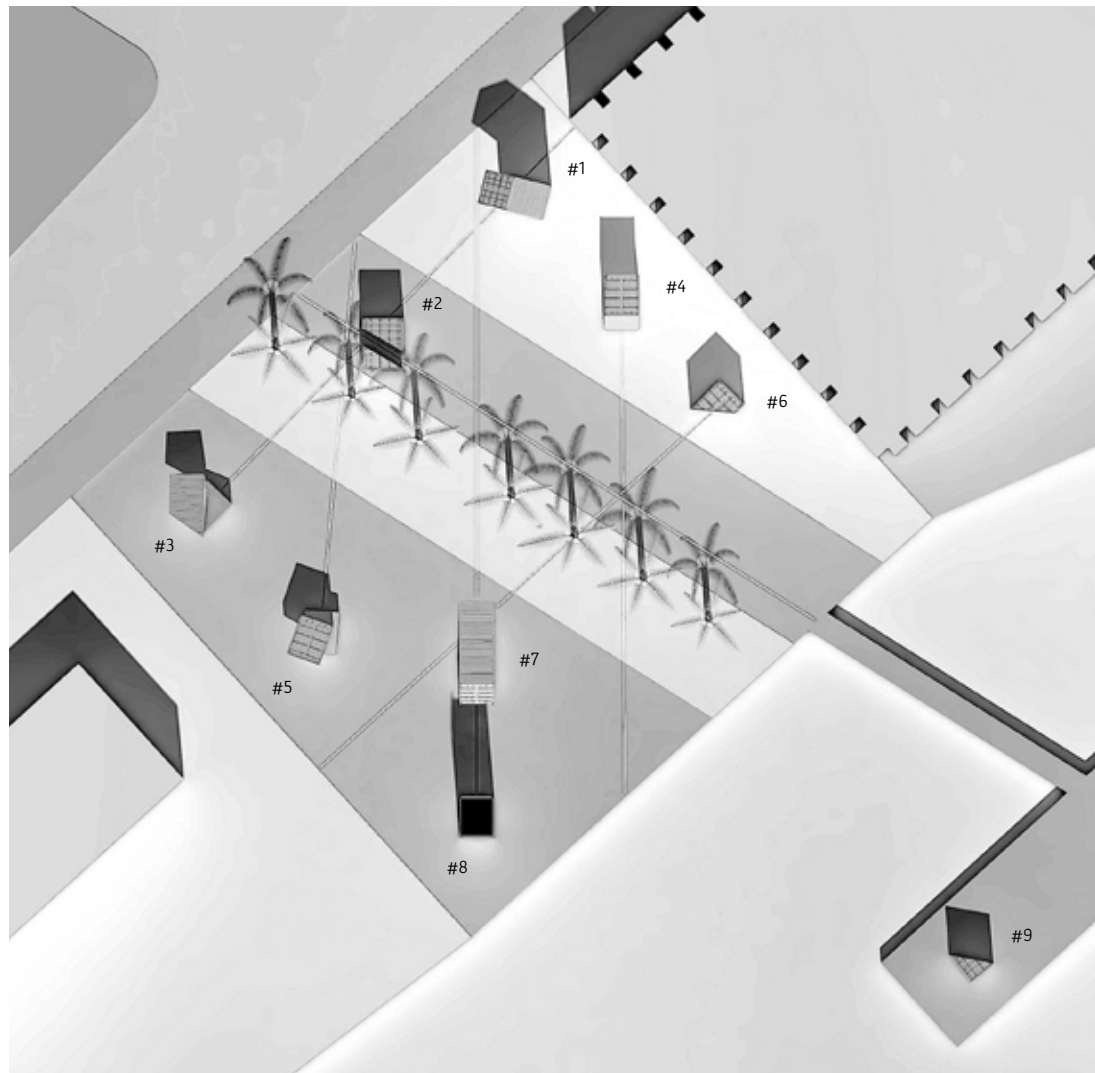
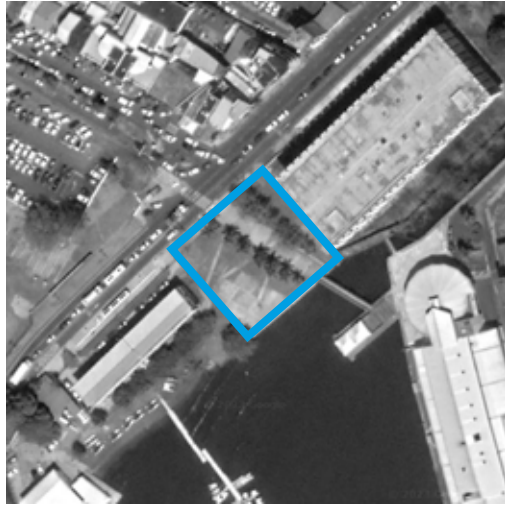
claude.yacoub@gmail.com

www.claudeyacoub.com



V1

Mars 2023





V2

Mai 2023

Parcours accompagnant les touristes et les locaux du Quai des Tourelles à La Fruitière en 7 stations, et autant de balises et de pièces d'un échiquier urbain.

Les faces des conteneurs qui comblent leurs pans découpés sont en miroir ou en écran LED.

Les fonctions de chaque élément sont à préciser.

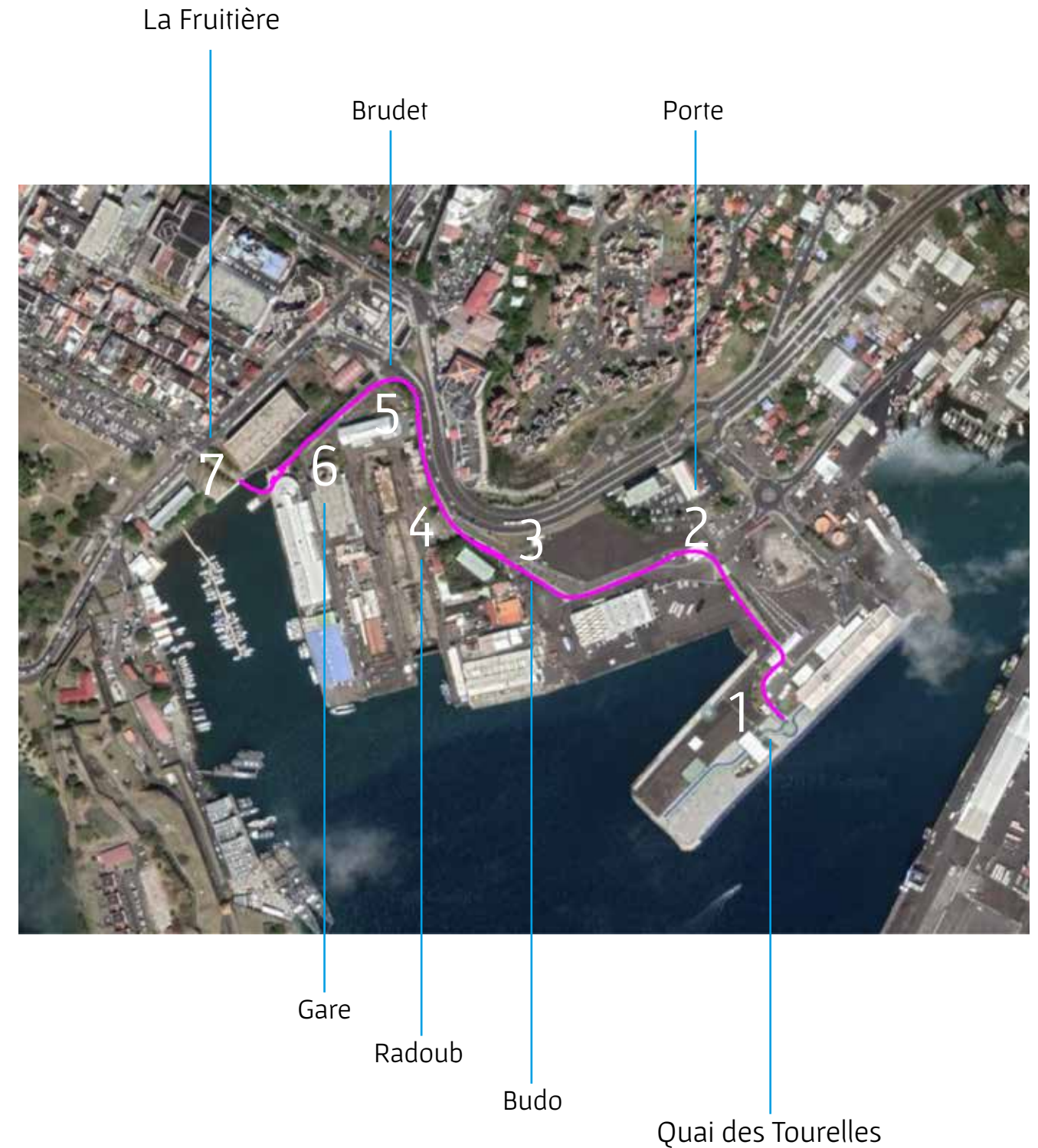
Par exemple : stand informations touristiques et culturelles, vente rafraichissements et souvenirs, exposition artistes, etc.

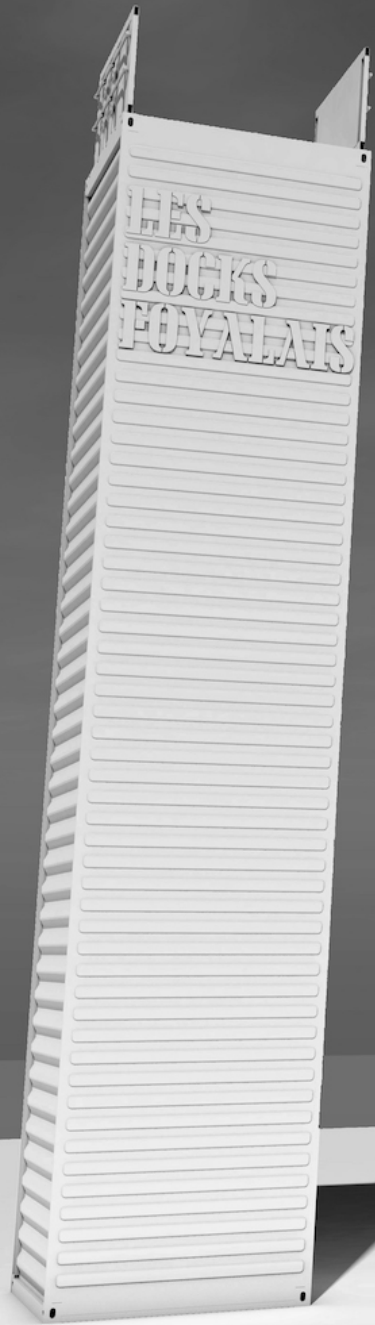
Les #1 et #7 peuvent accueillir à leur sommet des points de vue panoramique.

Les formes, ouvertures, graphismes, textures et couleurs de toutes ces composantes sont encore à travailler.

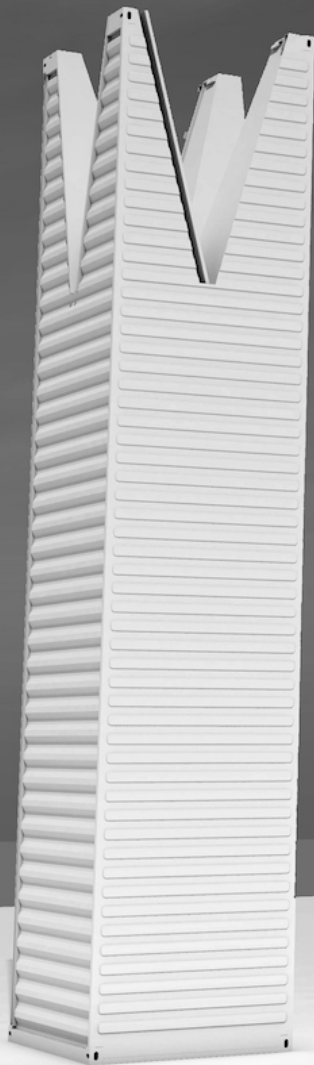
Ainsi que les aménagements des sols, le mobilier urbain et autre éclairage.

Ce que nous avons sous les yeux ne représentent qu'une approche préliminaire !





1



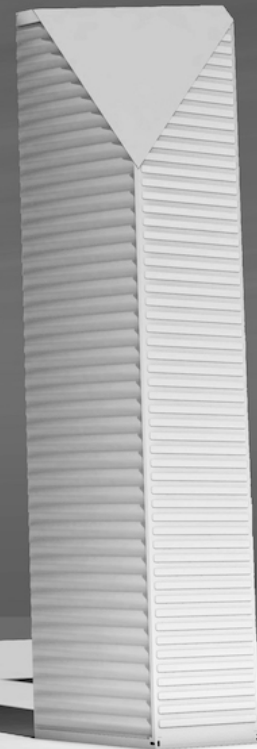
2



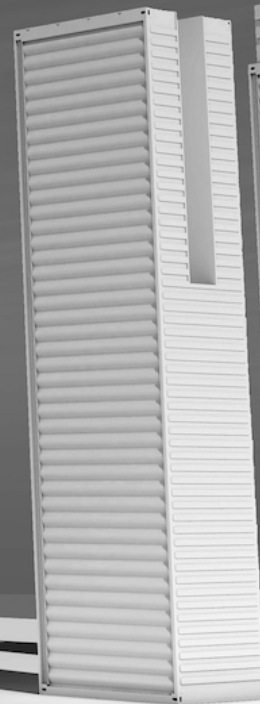
3



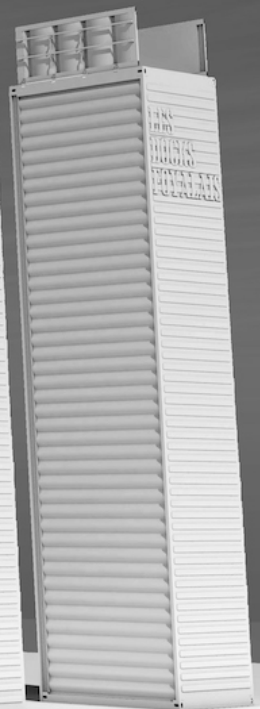
4



5



6



7

11



#1

Quai des tourelles



#2

Porte



#3

Budo



#4

Radoub



#5

Brudet



#6

Gare



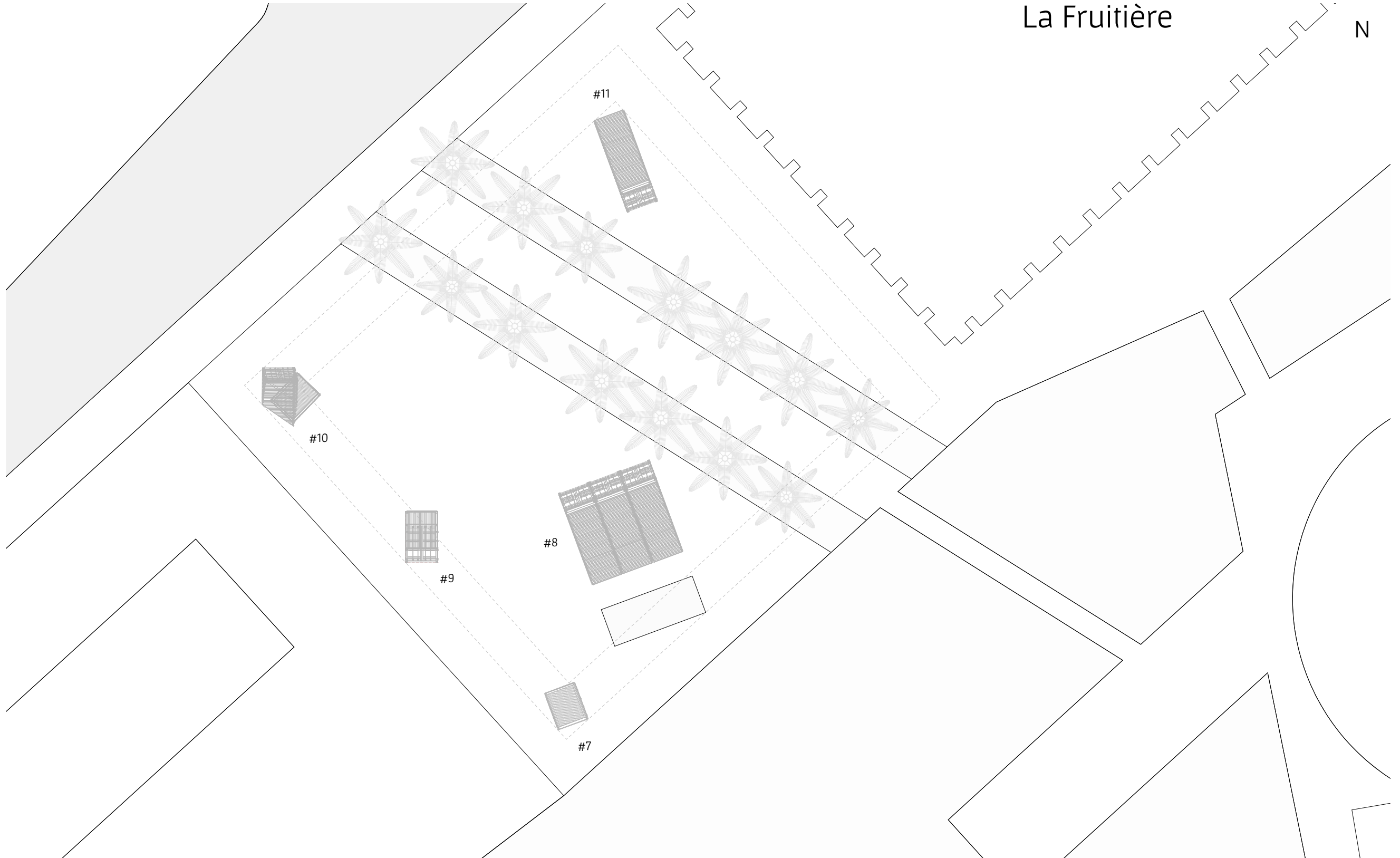
#7

La Fruitière

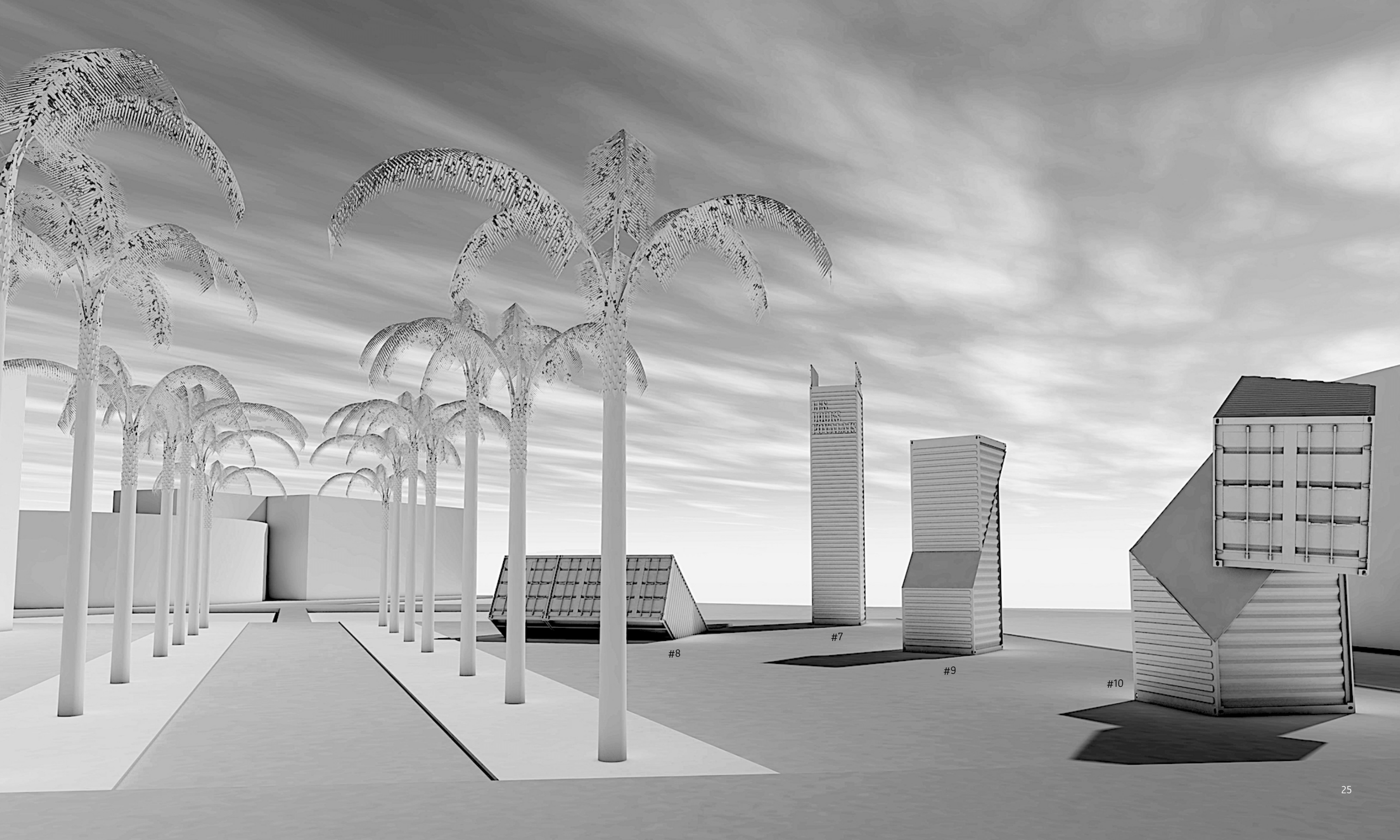


La Fruitière

N





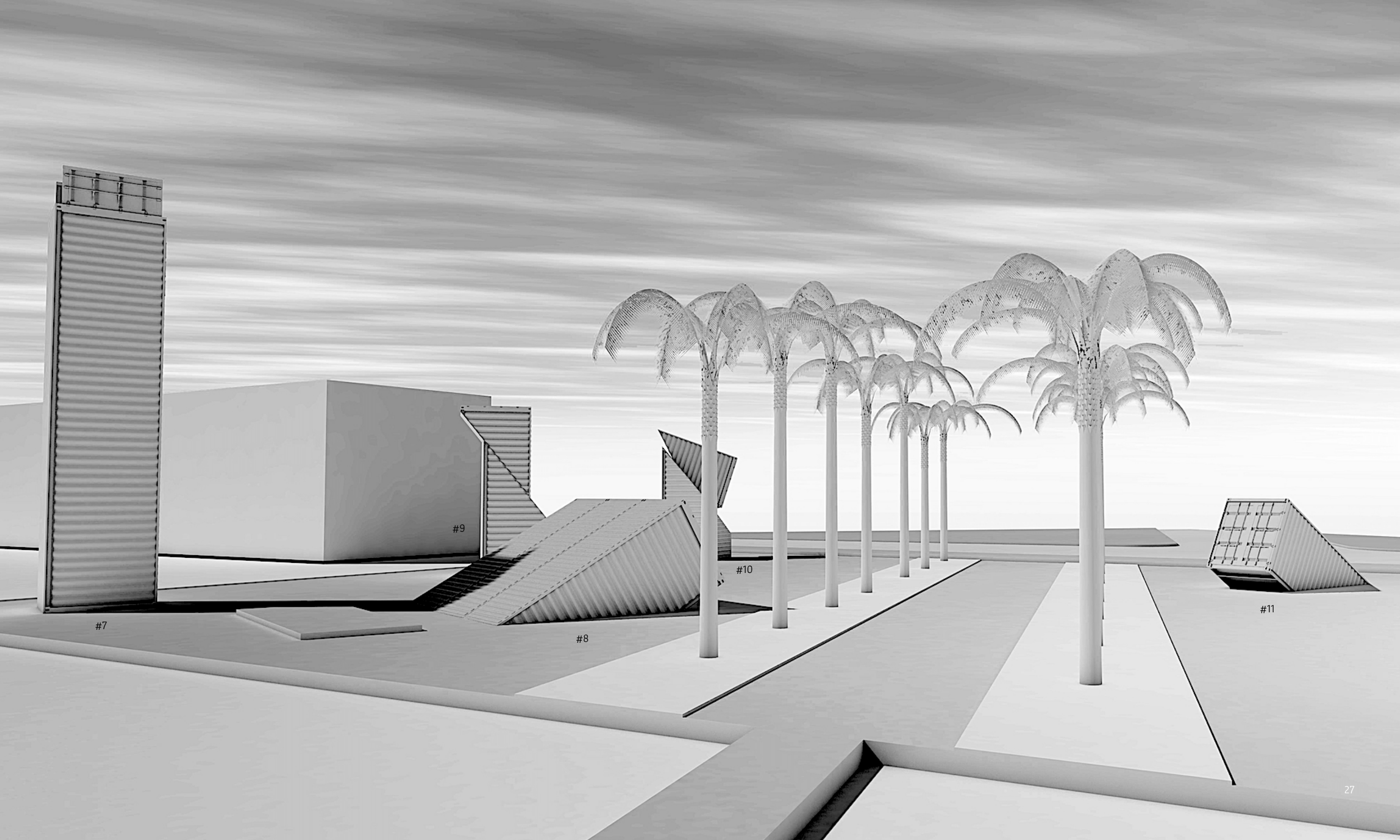


#8

#7

#9

#10



#7

#9

#8

#10

#11

