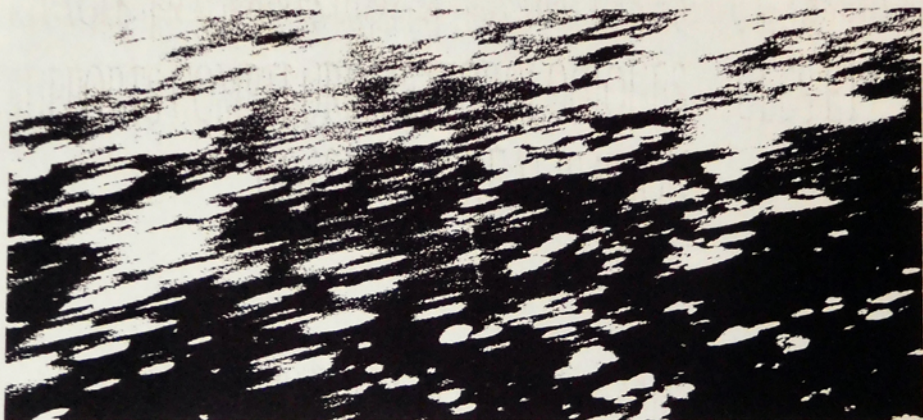


RIVAGES FRAGMENTS 01/92-24 "LA MECANIQUE DE L'ABSURDE"

SUPPORTS COMPTEURS METEOROLOGIQUES JULES ET JIM,
DOSSIER DE REALISATION

Epures ...




CONSEIL GENERAL

DIRECTION DEPARTEMENTALE DES SERVICES TECHNIQUES
SERVICE ROUTES, RESEAUX ET PORTS

Atelier RIVAGES Claude YACOUB Architecte DESA



Jules et Jim , Supports Compteurs Météorologiques



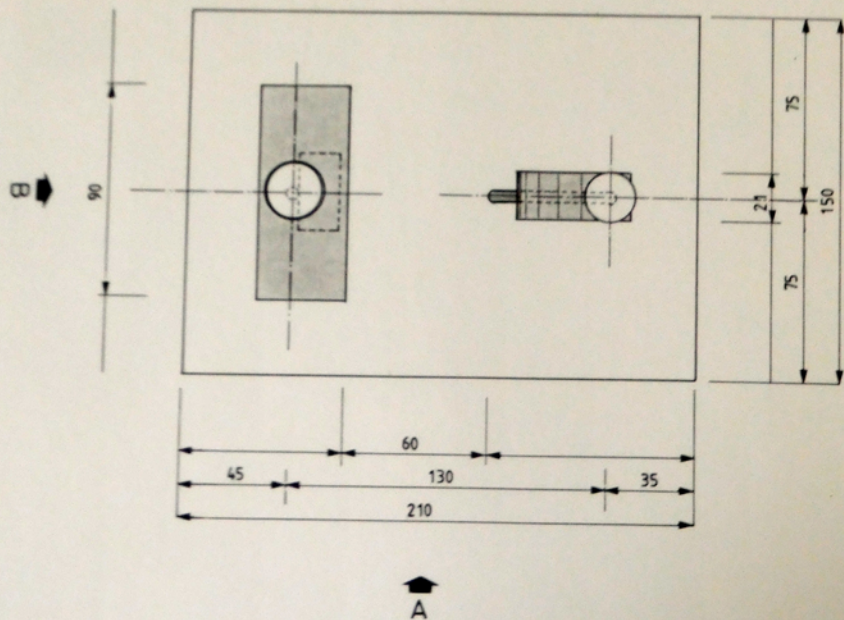
Epure Plan 1/50

Elévation A 1/50

Elévation B 1/50

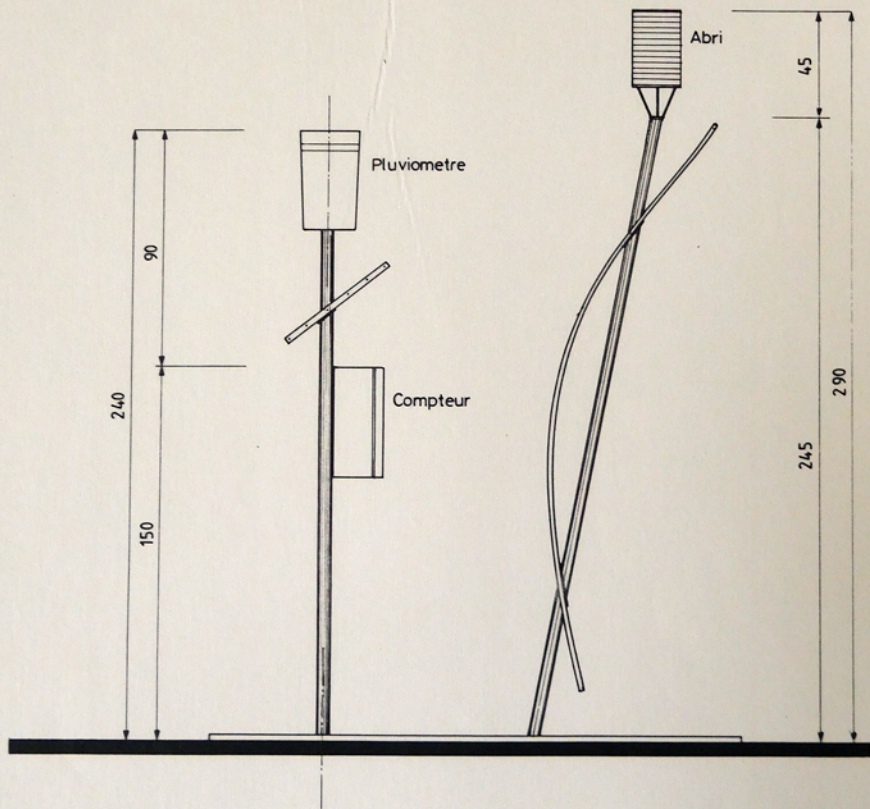
Synopsis Technique

EPLURE PLAN 1/50



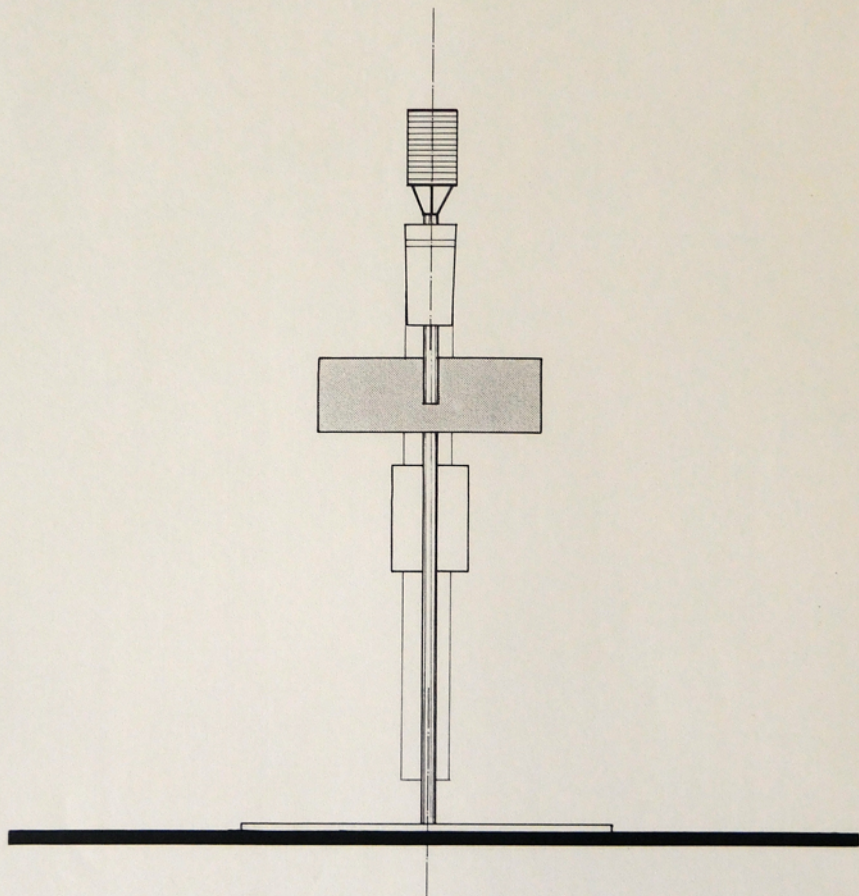
EPURE PLAN 1/50





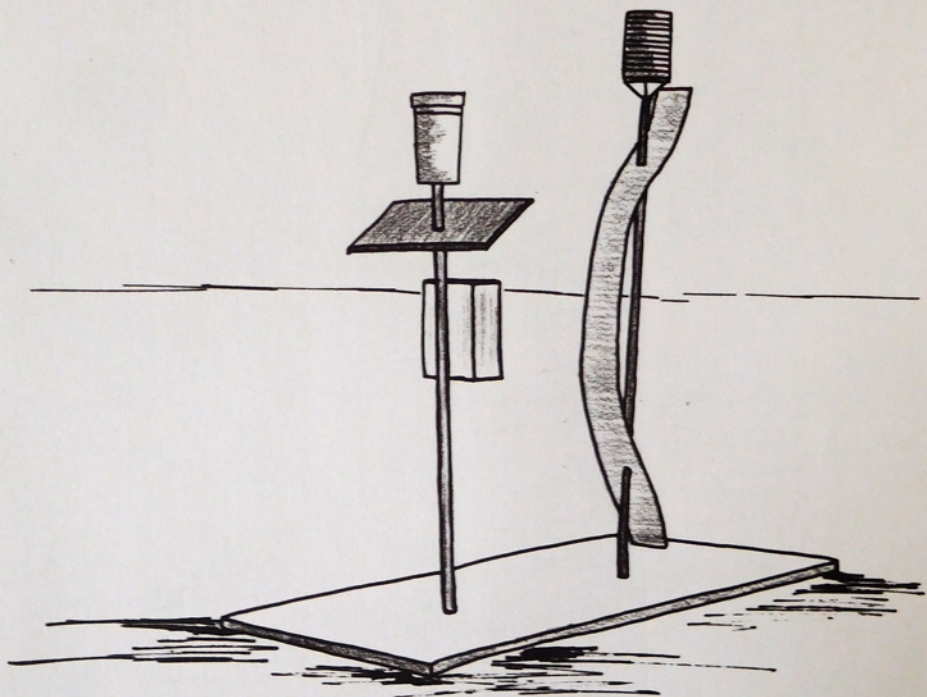
ELEVATION A 1/50





ELEVATION B 1/50





SYNOPSIS TECHNIQUE

Jules et Jim ,

Jules : support tubulaire métallique en acier galvanisé perpendiculaire au sol portant en son mitan le boîtier soudé sur deux pattes de fixation et à son sommet le pluviomètre fixé par une soudure sur sa plaque de réception d'origine (avec en dessous de cet élément une aile inclinée en résille métallique).

Le tubulaire comme à l'origine sert de passage pour le câblage allant au boîtier.

Teinte : nature

Hauteur support : + 1,90 m

Hauteur pluviomètre (niveau haut) : + 2,40 m

Diamètre tubulaire : 6 cm

Dimensions résille : 90 cm x 37 cm

Hauteur boîtier (niveau bas) : + 1,00 m

Jim : support tubulaire métallique légèrement incliné en acier galvanisé (enveloppé par une résille métallique courbe) portant l'abri fixé par ses trois pattes d'attache d'origine.

Le tubulaire comme à l'origine sert de passage pour le câblage allant au boîtier.

Une liaison souterraine est à prévoir entre les deux tubulaires éventuellement dans un socle commun aux deux éléments (socle en béton à + 0,05 m du sol, dimensions : 2,10 x 1,50 m).

Teinte : nature

Hauteur support : + 2,40 m

Hauteur abri (niveau haut) : + 2,90 m

Diamètre tubulaire : 6 cm

Largeur résille : 21 cm

Longueur résille (courbe) : 2,50 m

RIVAGES FRAGMENTS 01/92-24 "LA MECANIQUE DE L'ABSURDE"

Jules et Jim,

Fort-de-France, le 17 septembre 1992



