

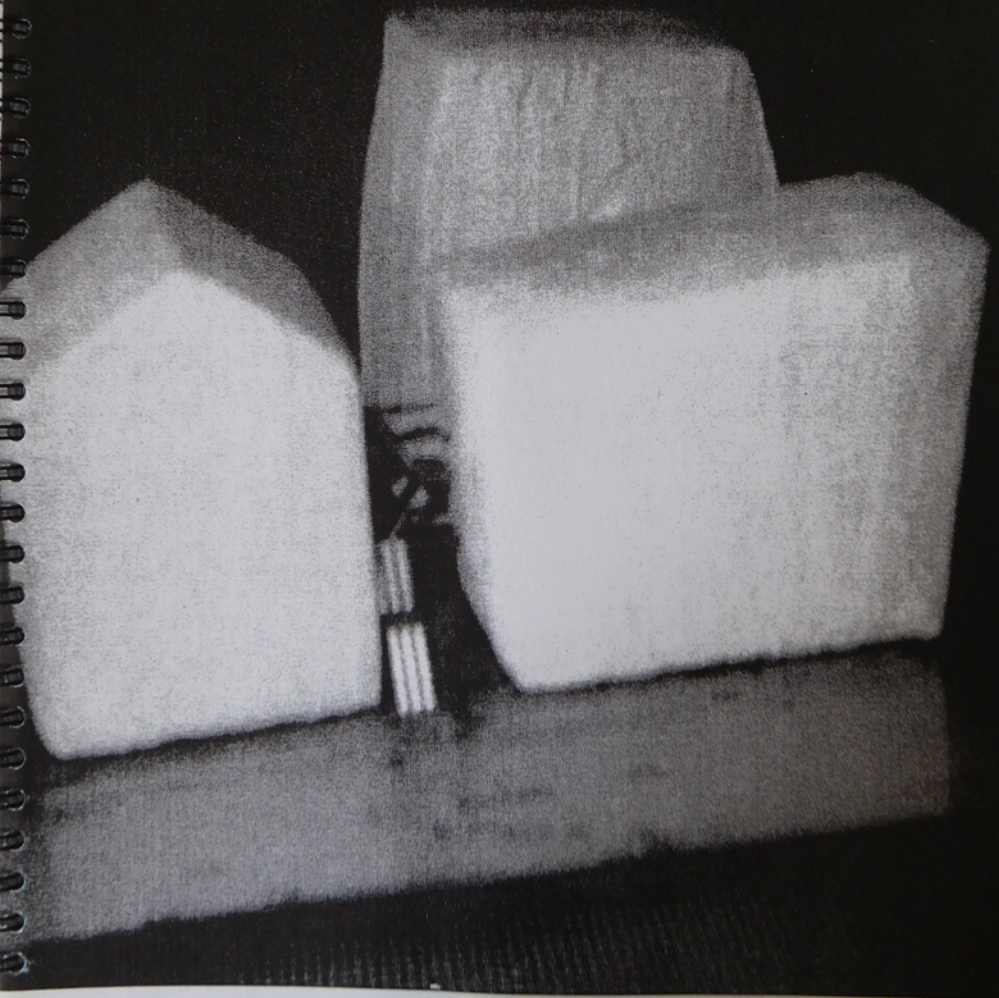
Transparences 01/2000-40 la boîte à vies

SEMAVIL

REALISATION D'UN
IMMEUBLE D'HABITATION
Boulevard Amédée Despointes
Le Lamentin

Avant-Projet
Sommaire

C l a u d e Y A C O U B & A l a i n Z O Z O R
A R C H I T E C T E S



gÉNÉRIQUE

1
iNTRO

2
LES LIEUX

3
dESSEIN

4
gRAPHIQUES

5
sYNOPSIS

1

.

iNTRO

écrire un projet et tout en un tout

un programme classique dans un décor baroque

inscrire une demande réelle dans un environnement en pleine mutation

un besoin vital dans un cadre en pleine définition,

pas très haute, juste comme elle est !

écrire la ville

réécrire une histoire urbaine par petits bouts

celle de nous et des autres...

entre deux rives complices : l'hier à peine esquissé et le demain déjà en partance

graver dans le paysage des objets de vies

objets terrestres identifiés

objets de désirs, de vécus, de rencontres...

objets d'habitats, autrement !

écrire une architecture de maintenant

avec les outils d'une époque

avec les moyens d'un temps

avec les hommes d'une génération

écrire des mots de créateurs

en prise directe avec les citadins et leurs cousins

parler simplement d'hlm

conter les espaces

dire les fonctions

compter les surfaces

calculer les coûts

avec recul et créativité...

et vivre encore et encore...

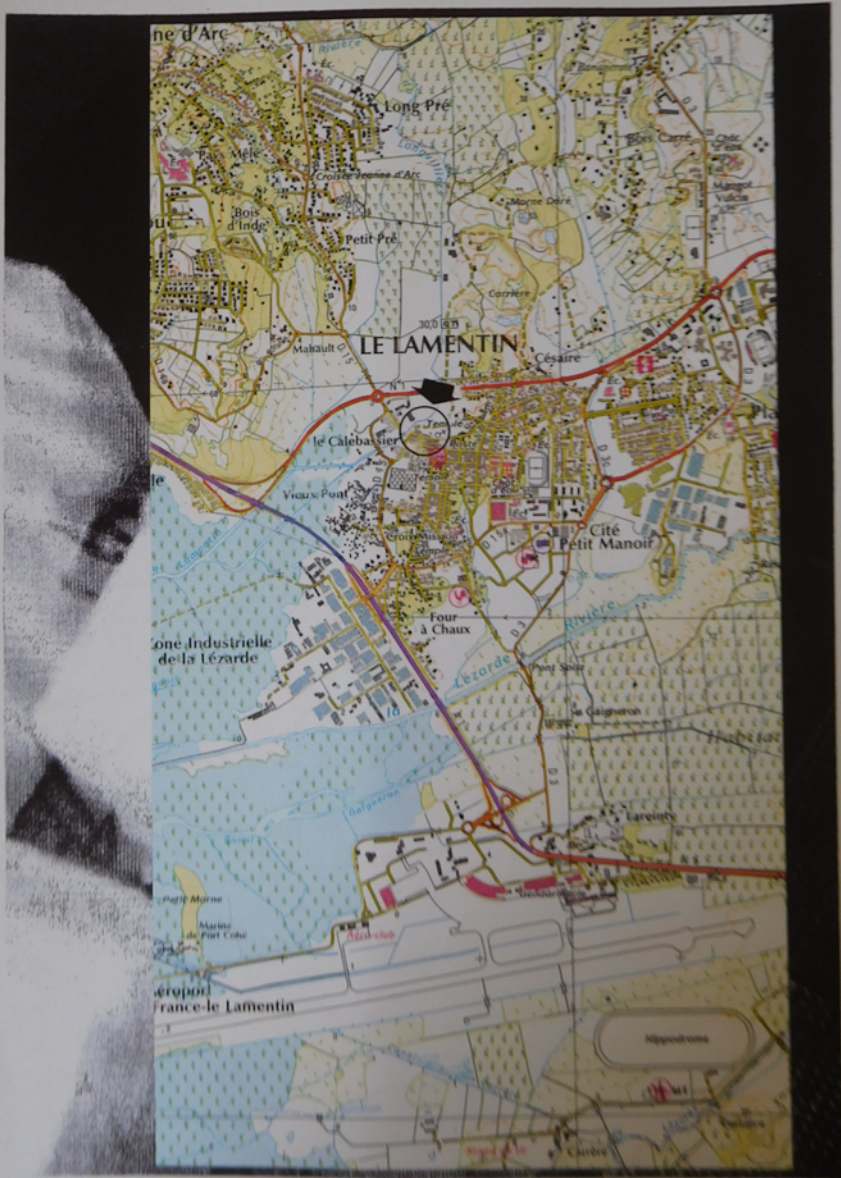
écrire notre trace à haute voix

écrire...

2

.

LES JEUX



Section B - N°642
Pté SEMAVIL

Section B - N°559
Pté NERVIQUE Nicolas

B - 560

1 EPS
+ S/Sol

1 EPS

B - 495

B - 558

0 EPS

2 Coffrets

Sec
Pté Con

Amédée

Boulevard

Despointes

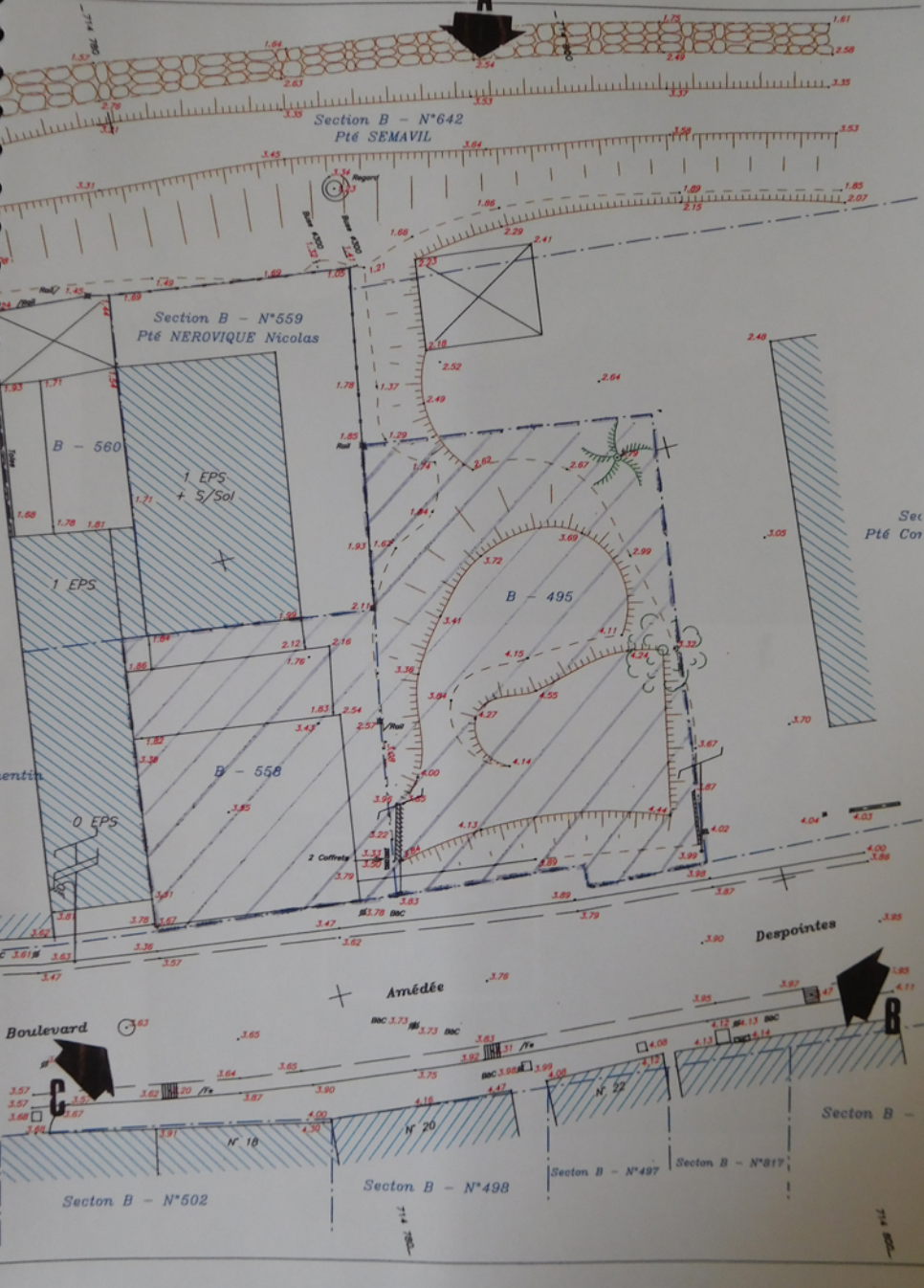
Section B - N°502

Section B - N°498

Section B - N°497

Section B - N°817

Section B -





A





B

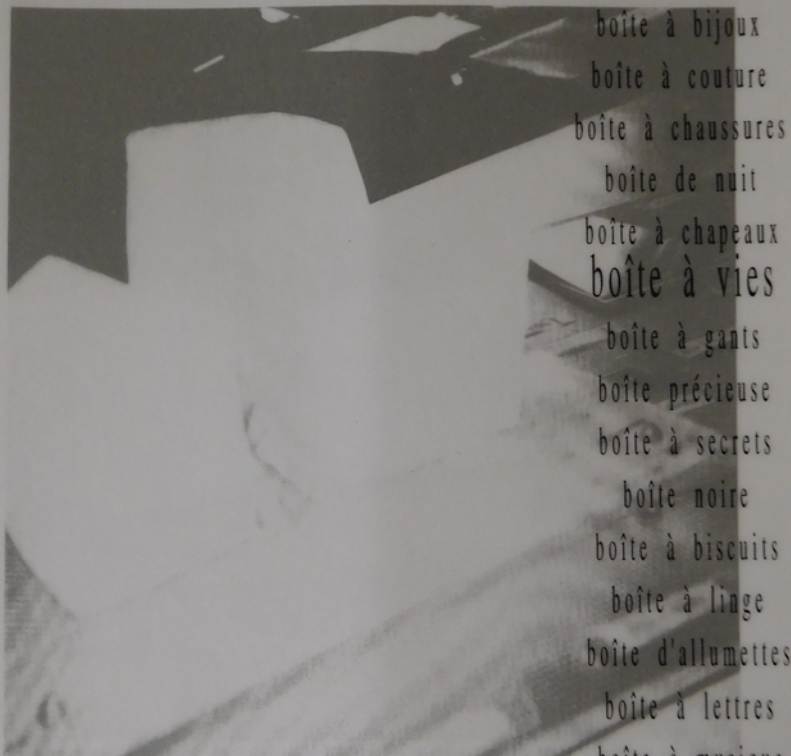


C

3

.

dESSEIN



boîte à sardines

boîte à lettres

boîte à bijoux

boîte à couture

boîte à chaussures

boîte de nuit

boîte à chapeaux

boîte à vies

boîte à gants

boîte précieuse

boîte à secrets

boîte noire

boîte à biscuits

boîte à linge

boîte d'allumettes

boîte à lettres

boîte à musique

boîte à pain

boîte à pandore

boîte de conserve

boîte à pillules

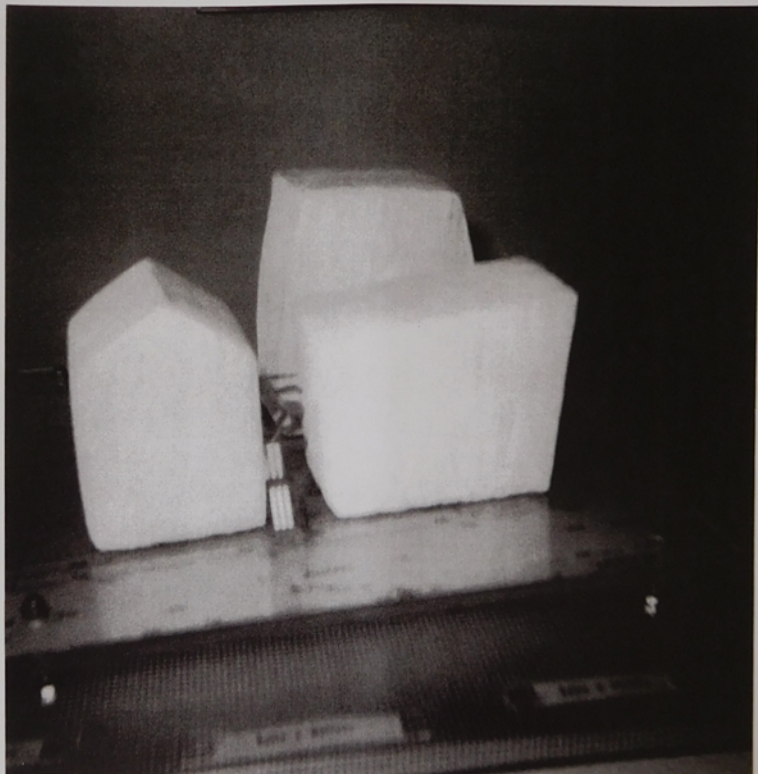
boîte à rythmes

boîte à outils

boîte à malices

boîte à rêves

boîte à idées





la boîte à vies...
une boîte, oui, mais quelle boîte ?
deux boîtes, trois boîtes...

quelles boîtes !

précieuses

minimales

secrètes

essentielles...

sculptures urbaines !

momolithes de vérités...

et les vies ?

dans des espaces purs

avec des matériaux bruts

entourées de fins détails

enveloppées d'immatérialité existante...

à chacun sa boîte

à couture

à lettres

à linge

à rythmes

à malices

à rêves...

etc de à...

à chacun son coin...

c'est l'histoire d'une boîte...

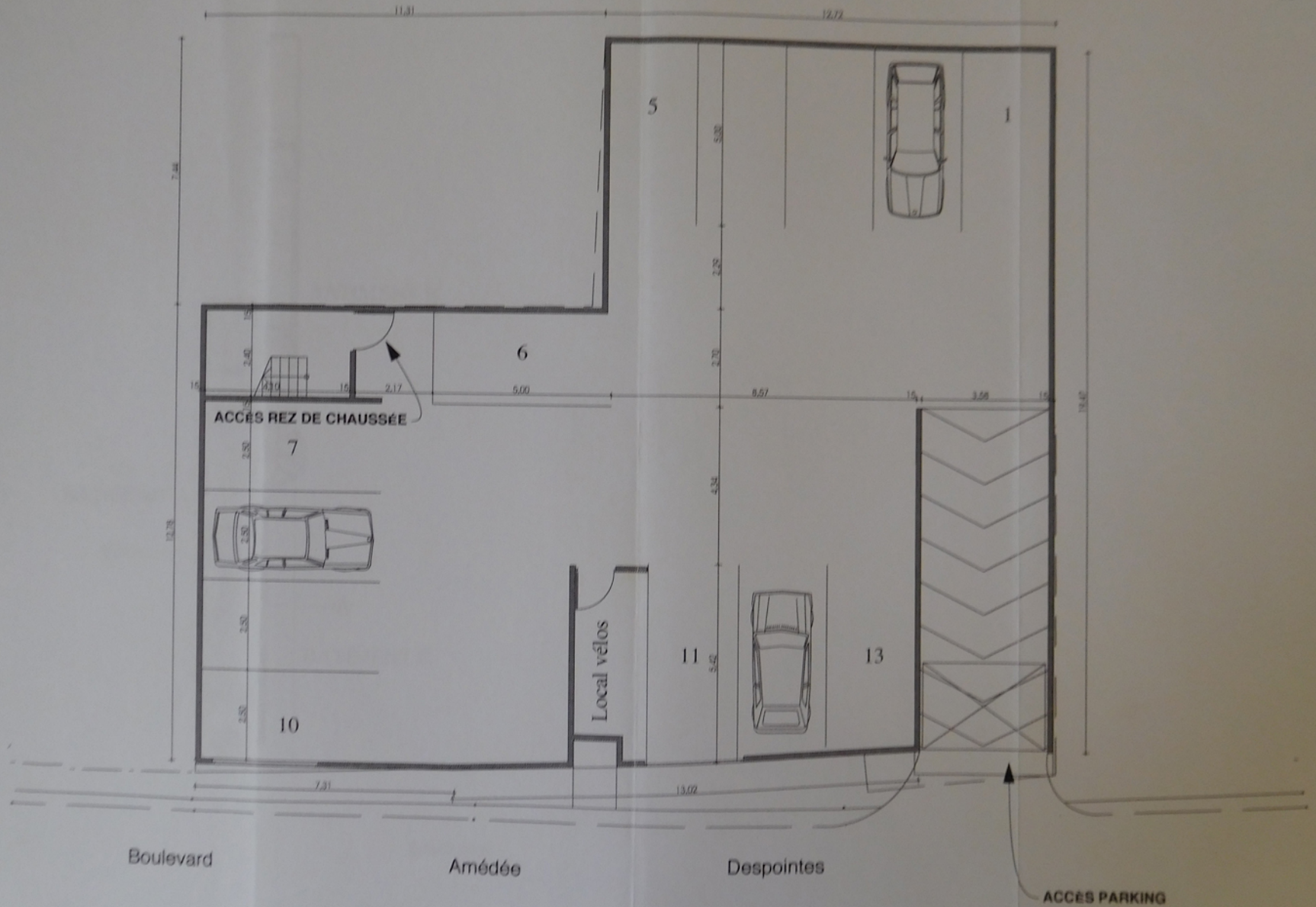


4

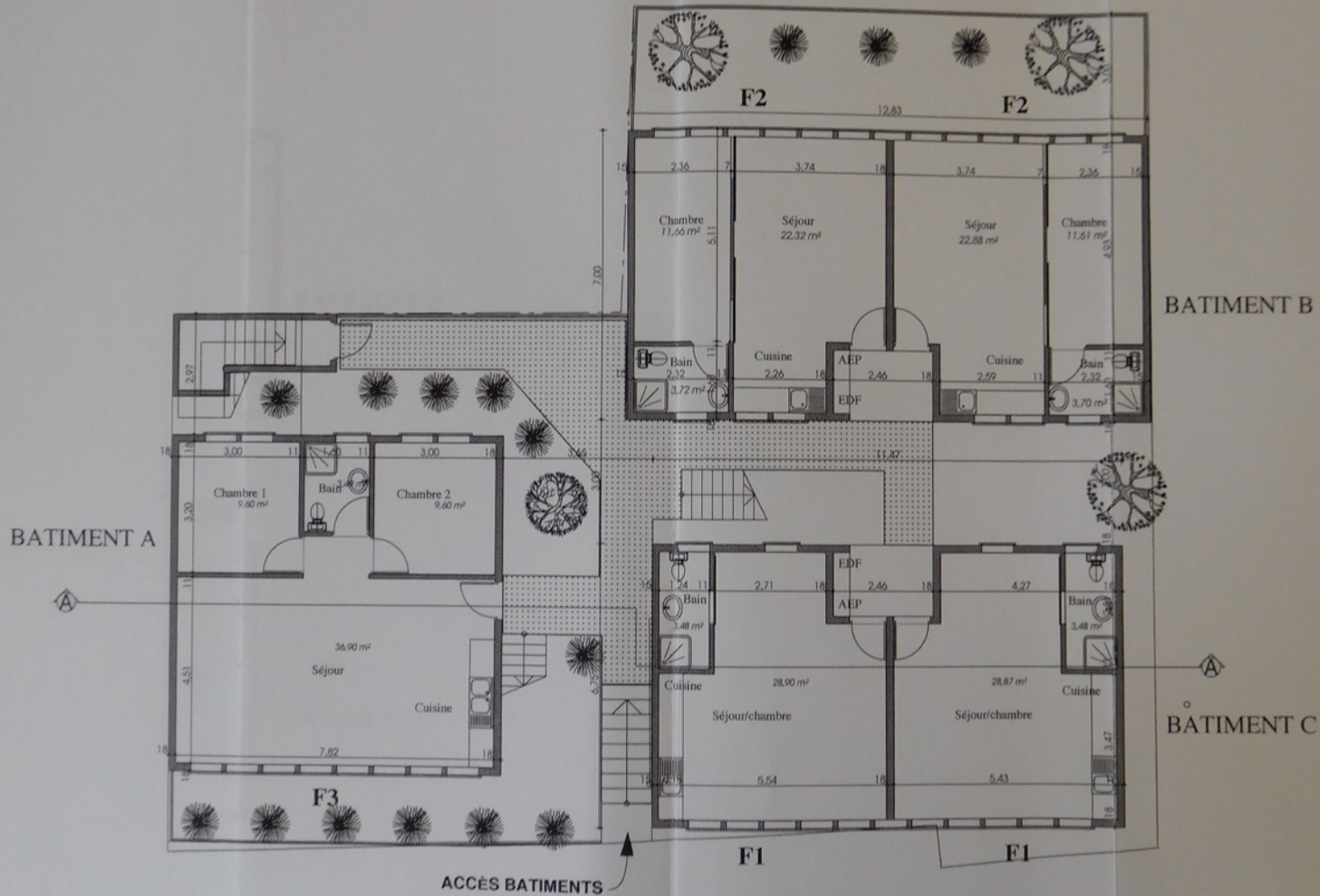
.

gRAPHIQUES

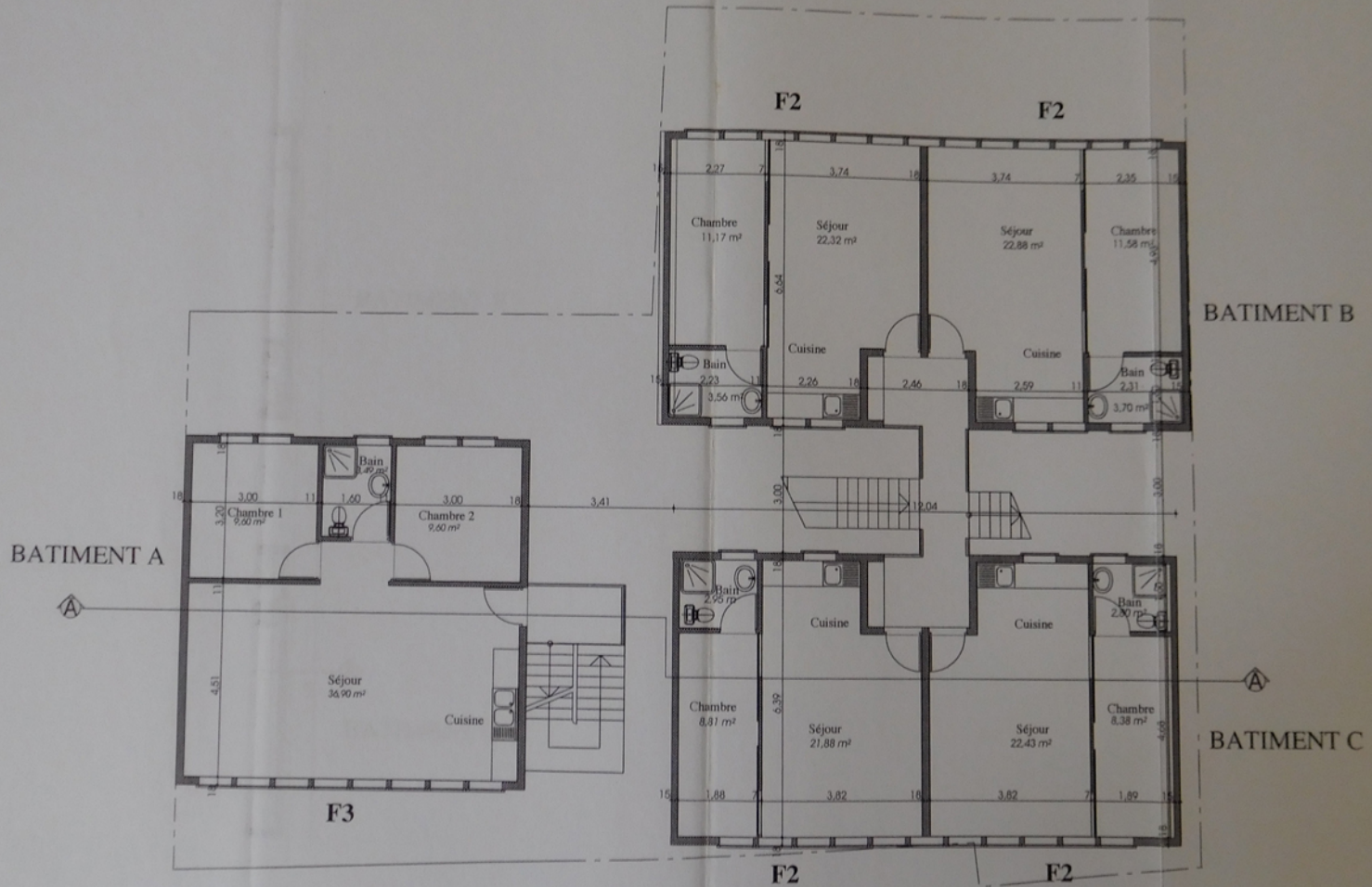
NIVEAU -1 (PARKING) 1

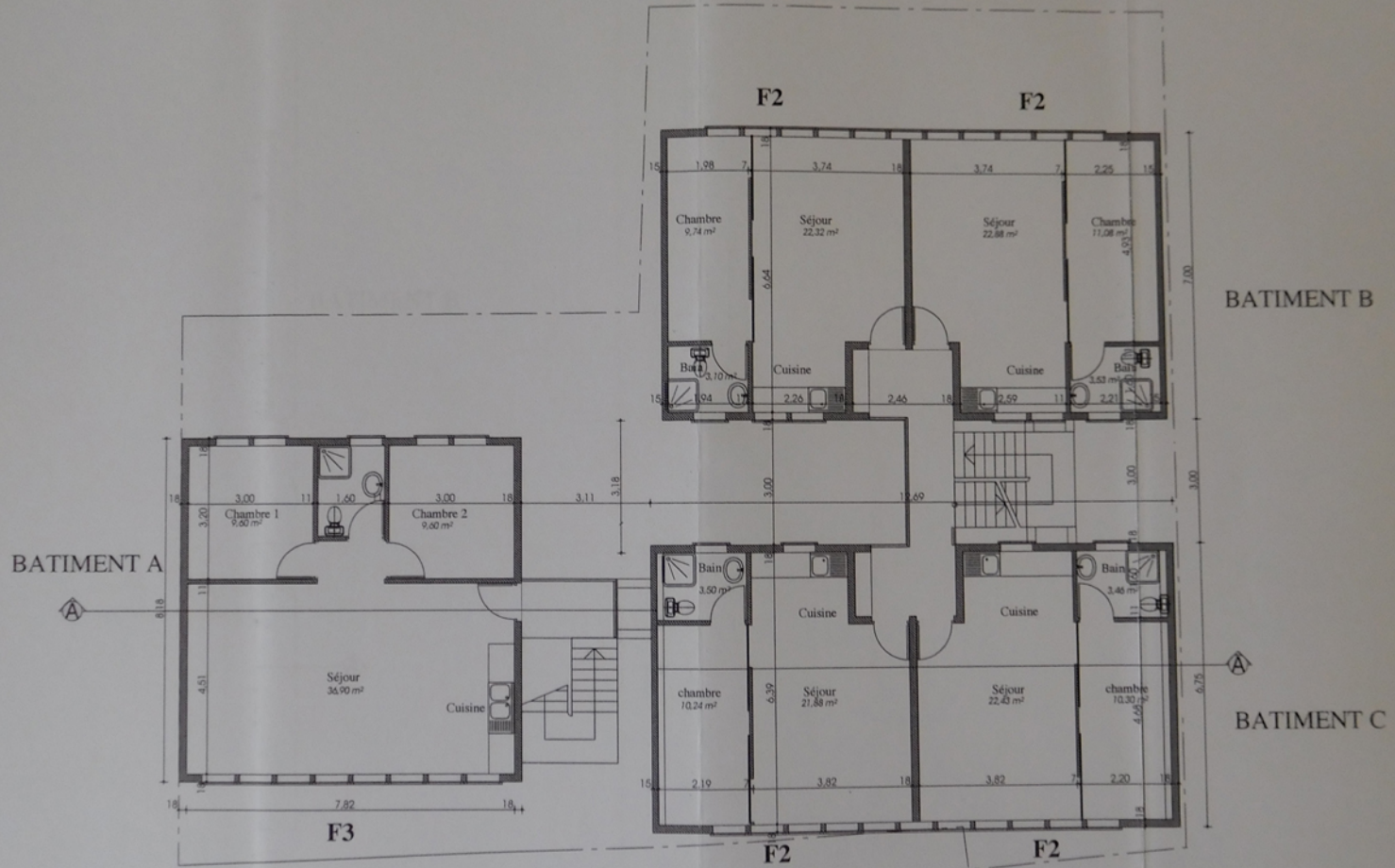


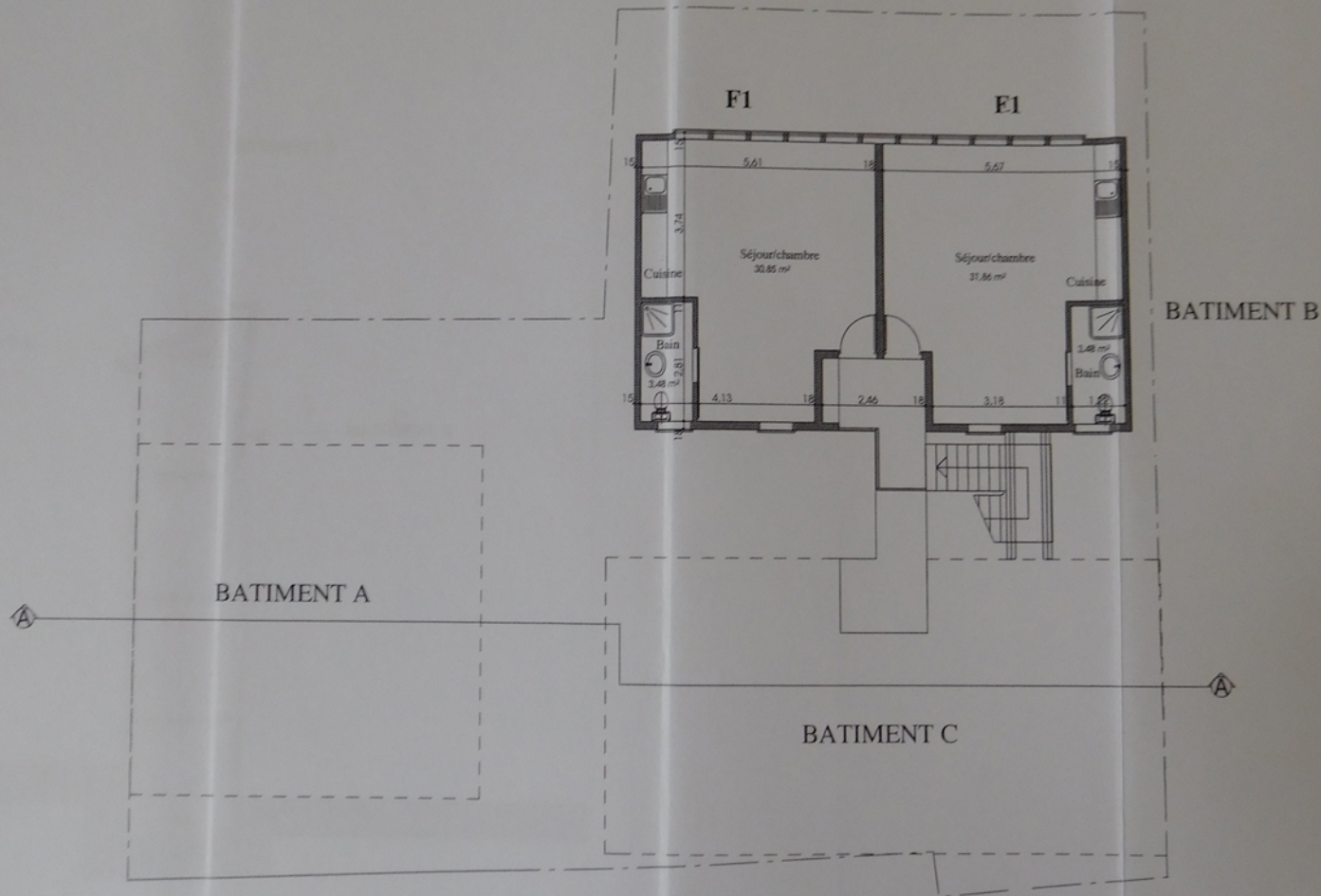
NIVEAU REZ DE CHAUSSEE 2



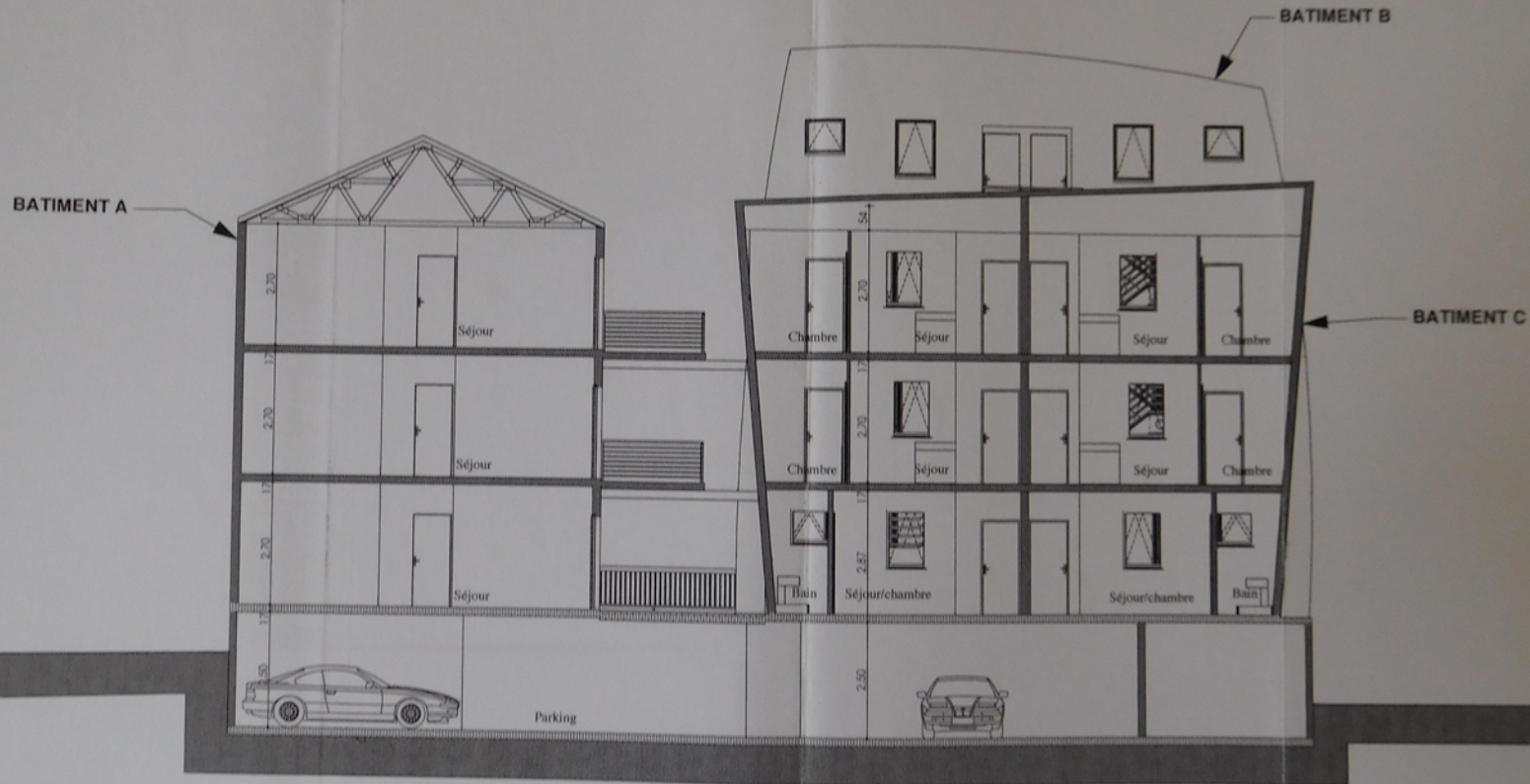
Echelle 1/100

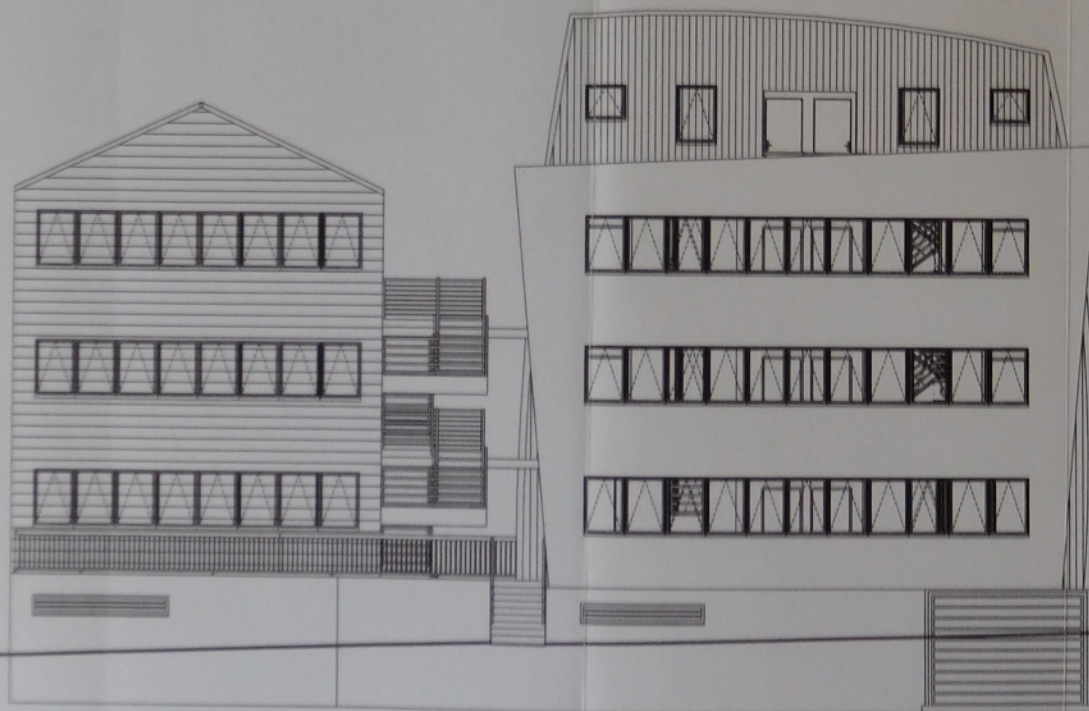






COUPE A-A 6





5

.

sYNOPSIS

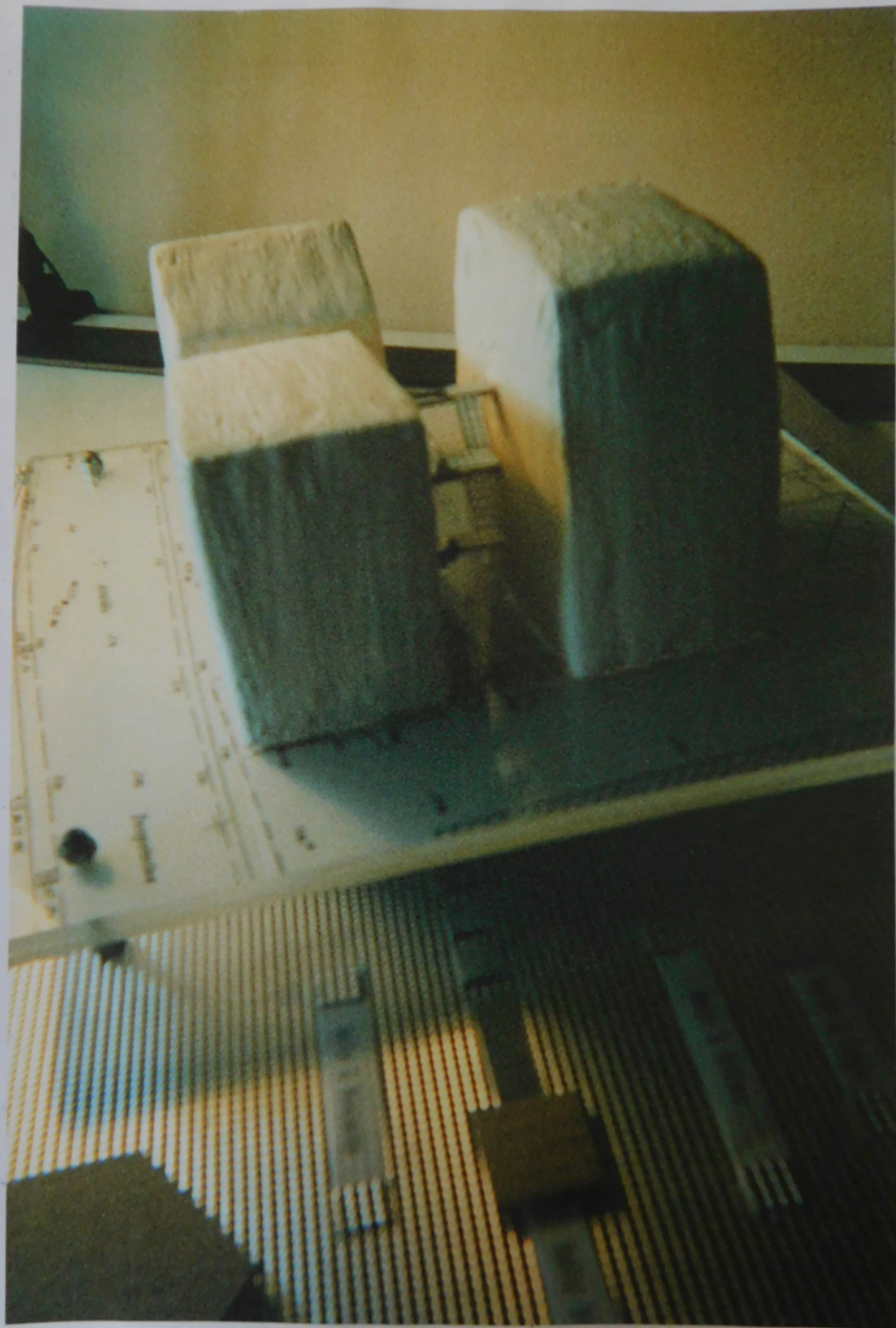
Synopsis de boîtes...

Boulevard Amédée Despointes Le Lamentin
section B - 2 parcelles N° 495 : 264 m² - N° 558 : 143 m²
Superficie des deux parcelles : 407 m²
(plan topographique réalisé par le cabinet Barnay - CETEF le 16/03/2000 réf : 3403)

Parking sous-terrain sur toute la surface des deux parcelles
13 places de stationnement - rampe d'accès unique (entrée-sortie) avec feu de signalisation pour gérer les différents flux des véhicules.
Superficie : 407 m²

	3 boîtes à vies = 3 bâtiments 17 appartements		
	Bâtiment A : boîte bois 3 niveaux : RDC + 2		
3 appartements	identiques de type F3 SHON : 61,50 m ² (1/niveau) SHOB Bât A : 202 m ²		
	Bâtiment B : boîte métal 4 niveaux : RDC + 3		
	8 appartements de type F2 (2/niveau) RDC & R+1 4 F2 SHON F2 : 38 m ²		
R+2	2 F2 SHON F2 : 36 m ²	/ R+3 2 F2 SHON F2 : 35 m ²	
	SHOB Bât B : 352 m ²		
	Bâtiment C : boîte béton 3 niveaux : RDC + 2		
	6 appartements de type F1 & F2 (2/niveau) RDC 2 F1 SHON F1 : 33 m ² / R+1 2 F2 SHON F2 : 34 m ²		
	SHOB Bât C : 253 m ²		
	SHOB 3 BATIMENTS : 807 m ²	PARKING : 383 m ²	

ESTIMATIF DE L'OPERATION = 6 000 000,00 FF HT



SEMAVIL

Transparences 01/2000-40 la boîte à vies

Avant-Projet Sommaire

le 23 novembre de l'an deux mille

Claude YACOB & Alain ZORR

Architectes

